

STÜHLE ■ POLSTERMÖBEL ■ BÄNKE ■ TISCHE



WDESIGN • Senior Collection 2019

SENIOR COLLECTION 2019

WDESIGN[®]

DIE NR. 1

FÜR OBJEKTPOLSTERMÖBEL

als erster deutscher Hersteller ausgezeichnet
mit DIN EN 1021 Teil I und II für schwer entflammbare Möbel



WILK OBJEKTMÖBEL GMBH – WIR BELEBEN RÄUME

Die Firma Wilk GmbH ist Ihr kompetenter und zuverlässiger Dienstleister, wenn es um die Ausstattung von Objektbereichen mit qualitativ hochwertigen Polstermöbeln, Couchtischen, Stühlen und Tischen, sowie individuellen Sitzbänken geht. Wir bieten Ihnen ein breit gefächertes Sortiment für hohe Ansprüche im Objektbereich. Von traditionell bis trendy über extravagant bis funktional – wir beleben Ihre Räume.

Unsere Einrichtungskompetenz basiert auf einer langjährigen Praxiserfahrung im Objektbereich, hohen Qualitätsansprüchen an die Produkte und einer flexiblen Rundumbetreuung, welche sich gerne Ihren individuellen Problemlösungen annimmt. Kompetente Fachberatung, 3D-Planungen, Integrationen in bestehende Raumkonzepte bis hin zur Montage vor Ort – wir bieten Ihnen alles aus einer Hand.

Unser Verständnis von Qualität und Service schätzen sowohl Architekten, Designer als auch Händler, die gerne neben den Standardprodukten auch unsere umfangreichen Möglichkeiten an Sonderanfertigungen nutzen. Zu unserem Kundenkreis zählen Menschen aus den Bereichen Gastronomie, Hotellerie, Industrie, Seminarbetriebe, öffentliche Einrichtungen, Pflege- und Sozialeinrichtungen.

Am besten Sie erleben uns und unsere Produkte einmal live. In unseren Ausstellungsräumen in Unna haben Sie die Möglichkeit viele Möbelstücke anzufassen, Probe zu sitzen und zu testen. Bei einem persönlichen Beratungsgespräch gehen wir natürlich gerne auf Ihre individuellen Wünsche ein.

WDESIGN - EINE MARKE DER WILK GMBH

Getreu dem Motto „Stillstand bedeutet Rückschritt“ ist die Wilk GmbH ständig darum bemüht, die sich wandelnden Wünsche der Kunden und des Marktes aufzuspüren und dementsprechend Ihre Möbelprogramme weiterzuentwickeln. Um dem Wandel flexibel und kundenorientiert begegnen zu können, hat die Wilk GmbH 2006 Ihr Programm um die Hausmarke WDESIGN erweitert.

Die Hausmarke WDESIGN steht für innovatives Produktdesign der Firma Wilk GmbH. Hier treffen aktuelle Formen und Farben auf ein modernes Design. Produkte der Marke WDESIGN bieten Ihnen, sowohl in der innovativen Gastronomie und Hotellerie, als auch im exklusiven Wohnbereich die Möglichkeit einladende, stilvolle Räume mit Alleinstellungsmerkmal zu gestalten.

Das attraktive Sortiment beinhaltet Polstermöbel, Couchtische, und Stühle sowie ein vielfältiges Angebot an individuell gestaltbaren Sitzbänken. WDESIGN Produkte beleben den Raum und setzen Akzente für alle Sinne!



Räume beleben



SESSEL / SOFA

VERSTELLESSEL

STÜHLE

HOCKER

BÄNKE

ZUBEHÖR

TISCHE / GESTELLE

TISCHPLATTEN

MATERIALIEN

HINWEISE

INHALTSVERZEICHNIS



POLSTERMÖBEL	Seite
ALERI	23
AMIENS	30
CASA 2	10 - 11
CASSINO	12 - 13
COMFORT	16 - 17
ELBA	32 - 33
GENF	31
GENT	22
LONDON	38 - 39
LUMIO	21
LYON	27
MAILAND	26
MODENA	35
MOLA 2	18 - 19
MONACO	28
NAPOLI	34
NEW YORK	20
PISA	29
RIVA	24 - 25
STOCKHOLM	37
TOKIO	36
WALES	8 - 9
WIEN 2	14 - 15

VERSTELLESSEL	Seite
RELAX	40 - 45
SUMA	46 - 47

STÜHLE Seite

BARI	78
BRIGHTON	62-63
CARA	66 - 67
FINO	50 - 51
GALA	80
HOME	58 - 59
KAIRO	64
LILLE	71
LIMA	60 - 61
MALAGA	55
NERO	68 - 69
NEWPORT	65
NEW ORLEANS	79
OLIV	52 - 53
OSIS	72 - 73
PAROS	74 - 75
PINO	76 - 77
PRATO	70
SALINAS	54
SUMA	81
TOLEDO	57
TURIN	48 - 49
VALENCIA	56
HOCKER	82 - 83

BÄNKE Seite

BIEL	93
DAKOTA	89
DETROIT	88
KANSAS	87
MEMPHIS	92
SPIRO	86
TOP	90 - 91
ZUBEHÖR	94 - 95
SONDERAN- FERTIGUNGEN	84 - 85
Ermittlung Bankmaße	122

**TISCHGESTELLE
TISCHE** Seite

TISCHGESTELLE / TISCHE	96 - 105
KLAPPTISCH METALL	106
COUCHTISCHGESTELLE	107 - 108
TISCHPLATTEN	109
TISCHPLATTEN KANTEN	110

SONSTIGES Seite

BEIZTÖNE	111
HPL-HAUSKOLLEKTION	112 - 113
BEZUGSMATERIAL	114 - 121
ALLGEMEINE HINWEISE	124 - 125
LIEFERUNGS-und ZAHLUNGSBEDINGUNGEN	127

PRÄVENTION DURCH BRANDSCHUTZ

Bei der Ausstattung von öffentlichen Räumen und Objekten kommt man unwillkürlich mit dem Thema Brandschutz und Brandnormen in Berührung. Wenn es dann nach den baulichen Themen um die Auswahl der Möbel geht, sind häufig viele Fragen offen. Die Anforderung B1 (Schwerentflammbarkeit) kennen die Bauregelungen üblicherweise für Baustoffe bzw. -produkte, nicht aber für (Polster-)Möbel. Wie kann also z.B. ein Polstermöbel klar als schwer entflammbar zertifiziert werden, wenn hier die nach DIN4102 zu Grunde liegende Prüfmethode nicht angewendet werden kann?

Hierzu muss man sich einmal genau ein Polstermöbel und seine einzelnen Komponenten ansehen. Da wären zum einen das Grundgestell aus Holz oder Metall, der Polsterschaum und das Bezugsmaterial. Jedes der drei Komponenten kann für sich als schwer entflammbar zertifiziert sein. Zusammen dürfen sie aber nicht als geprüftes schwer entflammbares Möbelstück gesehen werden. Zu groß sind die Risiken von gegenseitigen Wechselwirkungen und Beeinflussung der Werkstoffe. Stattdessen gilt hier die DIN 66084 „Klassifizierung des Brandverhaltens von Polsterverbunden“ mit den Brandklassen P-c / P-b / P-a. Die europäischen Prüfnormen für die einzelnen Klassen sind die DIN EN 1021 Teil 1 + 2 und die DIN 54341.

Nicht jedes individuell gewählte Möbelstück kann in langwierigen und kostenintensiven Brandtests geprüft und zertifiziert werden. Um Ihnen die Arbeit zu erleichtern und auch zukünftig Ihre Objekte mit als schwer entflammbar zertifizierten Sitzmöbeln ausstatten zu können, haben wir für Sie unsere Produktion „Flame resistant“ ins Programm aufgenommen. Dadurch minimieren Sie Ihre Brandrisiken und erfüllen dabei alle erforderlichen Normen. Für Ihre Sicherheit und die Ihrer Bewohner und Kunden.

FLAME RESISTANT - GEPRÜFTE SICHERHEIT

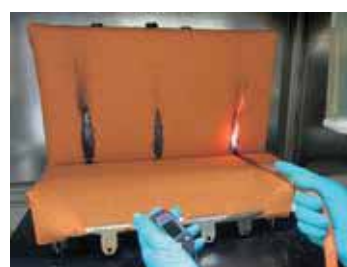
Wir haben uns zur Aufgabe gemacht Sie und Ihre Kunden bei der Erfüllung der aktuellen Brandschutznormen bestmöglich zu unterstützen und Ihnen einen Weg durch den Vorschriftendschungel anbieten zu können.

In aufwändig durchgeführten Brandtestverfahren haben wir unsere Möbel im Polsterverbund mit schwer entflammbaren Deligard Möbelstoffen durch das Institut DELCOTEX Techtex GmbH & Co. KG auf Herz und Nieren testen und zertifizieren lassen.

Alle Serien oder Polstermöbel der Senior Collection, die mit unserem flame resistant-Zeichen gekennzeichnet sind können wir für Sie in der **Brandschutzklasse Pb nach DIN66084 produzieren und liefern. Dies beinhaltet einen nach EN 1021 Teil 1+2 getesteten und zertifiziertem Polsterverbund. Diese Ausführung ist nur in Kombination mit folgenden Bezügen lieferbar: Delius Deligard Dessin Ambra, Comino, Elvin, Fellini, Opera, Tiba und Kunstleder Delius Colourline.**



Flame resistant -
gesicherter Brandschutz mit WDESIGN



DELIGARD Möbelstoffe – Schwerentflammbar und nachhaltige Sauberkeit bei starker Beanspruchung

Neben der Schwerentflammbarkeit bringen die Deligard Möbelstoffe noch ganz entscheidende weitere Eigenschaften mit sich. Speziell für den Alten- und Pflegebereich entwickelt, bieten Sie eine verlässliche Lösung gegen Bakterien, Schmutz, Nässe und versprechen langanhaltend fleckenlose Polster.

Das patentierte Reinheitssystem ermöglicht besondere Nässe- und Schmutzresistenz sowie leichte Pflege und Reinigung. Jede einzelne Faser wird von einem Schutzmantel umschlossen und ersetzt damit die übliche „oberflächliche“ Spezialbeschichtung. Die spezielle Schutzschicht auf der Rückseite verhindert das Durchdringen von Feuchtigkeit und Nässe.

Durch die Wasser- und Urinundurchlässigkeit eignen sich die Deligard Möbelstoffe im Speziellen für den Einsatz im Pflegebereich. Nebenbei überzeugen die Stoffe durch Ihre sehr guten Reinigungseigenschaften -Schmutz und Flecken lassen sich ganz einfach ausbürsten und spurlos entfernen.



- Nässe- und schmutzresistent
- Einfache Reinigung
- Leicht zu verpolstern

Weiterführende Informationen zu den Kollektionen der Deligard Möbelstoffen, sowie detaillierte Reinigungsanleitungen erhalten Sie unter www.delius-contract.de und www.wdesign-net.de





WALES

- Stilvoller Lese- und Ruhesessel mit Knopfheftung, lädt zum gemütlichen Verweilen ein
- Mit hochwertigem, formstabilen Schaum gepolstert
- Sitzkissen herausnehmbar für optimale Reinigung
- Stollen aus Massivholz in Buche, in verschiedenen Holzfarben und Bezügen erhältlich
- optional : Flame resistant Brandschutzklasse Pb nach DIN 66084



91788-1



91788-3

Bezeichnung	Mod.-Nr.	Ausführung	Abmessungen							
			H	B	T	SH	KS	PG A	PG B	PG C
Sessel	91788-1	S+R=Vollpolster	101	78	80	47	662,00	733,00	827,00	904,00
Sofa	91788-3	S+R=Vollpolster	101	180	80	47	1.025,00	1.149,00	1.308,00	1.437,00

MP	-28	Polsterung mit 2 verschiedenen Bezügen	10 % auf Preisgruppe Kundenstoff
MP	- 29	Schaum schwer entflammbar	5 % auf Preisgruppe Kundenstoff
MP	- FR	Flame resistant Ausführung (Info s. S. 6)	10 % auf Preisgruppe Kundenstoff

Weitere Optionen: Gleiter usw. s. Seite 120



CASA 2

- Klassischer Look mit seniorengerechter, hoher Rückenlehne
- Gepolsterte, stabile Armlehnen für besten Sitzkomfort
- Mit hochwertigem, formstabilen Schaum gepolstert
- Stollen aus Massivholz in Buche, in verschiedenen Holzfarben und Bezügen erhältlich
- optional: Flame resistant Brandschutzklasse Pb nach DIN 66084



91783-3



91783-1

Bezeichnung	Mod.-Nr.	Ausführung	Abmessungen							
			H	B	T	SH	KS	PG A	PG B	PG C
Sessel	91783-1	S+R=Vollpolster	88	83	80	46	511,00	610,00	684,00	743,00
2-Sitzer	91783-2	S+R=Vollpolster	88	160	80	46	1.039,00	1.231,00	1.373,00	1.489,00
3-Sitzer	91783-3	S+R=Vollpolster	88	200	80	46	1.305,00	1.617,00	1.815,00	2.020,00

MP -28 Polsterung mit 2 verschiedenen Bezügen 10 % auf Preisgruppe Kundenstoff

MP - 29 Schaum schwer entflammbar 5 % auf Preisgruppe Kundenstoff

MP - FR **Flame resistant Ausführung** (Info s. S. 6) 10 % auf Preisgruppe Kundenstoff

Weitere Optionen: Gleiter usw. s. Seite 120



CASSINO

- Gemütliche bequeme Polstermöbel
- Seniorengerechter Sitzkomfort. Mit hochwertigem, formstabilen Schaum gepolstert.
- Stollen aus Massivholz in Buche, in verschiedenen Holzfarben und Bezügen erhältlich
- optional: Flame resistant Brandschutzklasse Pb nach DIN 66084



91711



91712



91713

Bezeichnung	Mod.-Nr.	Ausführung	Abmessungen							
			H	B	T	SH	KS	PG A	PG B	PG C
Sessel	91711	S+R=Vollpolster	81	83	85	48	517,00	655,00	728,00	802,00
2-Sitzer	91712	S+R=Vollpolster	81	168	85	48	908,00	1.118,00	1.229,00	1.340,00
3-Sitzer	91713	S+R=Vollpolster	81	200	85	48	1.114,00	1.369,00	1.503,00	1.638,00

MP	-28	Polsterung mit 2 verschiedenen Bezügen	10 % auf Preisgruppe Kundenstoff
MP	- 29	Schaum schwer entflammbar	5 % auf Preisgruppe Kundenstoff
MP	- FR	Flame resistant Ausführung (Info s. S. 6)	10 % auf Preisgruppe Kundenstoff

Weitere Optionen: Gleiter usw. s. Seite 120



WIEN 2

- Gemütliche Polstermöbel zum entspannten Ausruhen
- Seniorengerechter Sitzkomfort. Mit hochwertigem, formstabilen Schaum gepolstert.
- Stollen aus Massivholz in Buche, in verschiedenen Holzfarben und Bezügen erhältlich
- optional: Flame resistant Brandschutzklasse Pb nach DIN 66084



91832-H



91832-1



91832-2

Bezeichnung	Mod.-Nr.	Ausführung	Abmessungen							
			H	B	T	SH	KS	PG A	PG B	PG C
Sessel	91832-1	S+R=Vollpolster	107	85	80	48	426,00	602,00	695,00	788,00
2-Sitzer	91832-2	S+R=Vollpolster	107	130	80	48	999,00	1.294,00	1.450,00	1.607,00
2,5 Sitzer	91832-3	S+R=Vollpolster	107	164	80	48	1.143,00	1.483,00	1.663,00	1.843,00
Hocker	91832-H	S+R=Vollpolster	48	55	40	48	255,00	242,00	262,00	281,00

MP	-28	Polsterung mit 2 verschiedenen Bezügen	10 % auf Preisgruppe Kundenstoff
MP	- 29	Schaum schwer entflammbar	5 % auf Preisgruppe Kundenstoff
MP	- FR	Flame resistant Ausführung (Info s. S. 6)	10 % auf Preisgruppe Kundenstoff

Weitere Optionen: Gleiter usw. s. Seite 120



COMFORT

- Gemütliche Polstermöbel zum entspannten Ausruhen
- Seniorengerechter Sitzkomfort. Mit hochwertigem, formstabilen Schaum gepolstert.
- Stollen aus Massivholz in Buche, in verschiedenen Holzfarben und Bezügen erhältlich
- optional: Flame resistant Brandschutzklasse Pb nach DIN 66084



91220-H



91220-1



91220-2

Bezeichnung	Mod.-Nr.	Ausführung	Abmessungen							
			H	B	T	SH	KS	PG A	PG B	PG C
Sessel	91220-1	S+R=Vollpolster	110	71	69	47	516,00	636,00	699,00	762,00
2-Sitzer	91220-2	S+R=Vollpolster	110	121	69	47	897,00	1.092,00	1.195,00	1.298,00
Hocker	91220-H	S+R=Vollpolster	44	54	42	44	153,00	183,00	199,00	215,00

MP	-28	Polsterung mit 2 verschiedenen Bezügen	10 % auf Preisgruppe Kundenstoff
MP	- 29	Schaum schwer entflammbar	5 % auf Preisgruppe Kundenstoff
MP	- FR	Flame resistant Ausführung (Info s. S. 6)	10 % auf Preisgruppe Kundenstoff

Weitere Optionen: Gleiter usw. s. Seite 120



MOLA 2

- Gemütliche bequeme Polstermöbel
- Seniorengerechter Sitzkomfort. Mit hochwertigem, formstabilen Schaum gepolstert.
- Stollen aus Massivholz in Buche, in verschiedenen Holzfarben und Bezügen erhältlich
- optional: Flame resistant Brandschutzklasse Pb nach DIN 66084
- optional: Kissen erhältlich s. S.eite 95





91781-1



91781-2

Bezeichnung	Mod.-Nr.	Ausführung	Abmessungen							
			H	B	T	SH	KS	PG A	PG B	PG C
Sessel	91781-1	S+R=Vollpolster	78	80	72	47	396,00	477,00	536,00	584,00
2-Sitzer	91781-2	S+R=Vollpolster	78	140	72	47	610,00	727,00	812,00	882,00

MP	-28	Polsterung mit 2 verschiedenen Bezügen	10 % auf Preisgruppe Kundenstoff
MP	- 29	Schaum schwer entflammbar	5 % auf Preisgruppe Kundenstoff
MP	- FR	Flame resistant Ausführung (Info s. S. 6)	10 % auf Preisgruppe Kundenstoff

Weitere Optionen: Gleiter usw. s. Seite 120



NEW YORK

- Gemütliche bequeme Polstermöbel
- Seniorengerechter Sitzkomfort
- Mit hochwertigem, formstabilen Schaum gepolstert
- Stollen aus Massivholz in Buche, in verschiedenen Holzfarben und Bezügen erhältlich
- optional: Flame resistant Brandschutzklasse Pb nach DIN 66084



Bezeichnung	Mod.-Nr.	Ausführung	Abmessungen							
			H	B	T	SH	KS	PG A	PG B	PG C
Sessel	91769-1	S+R=Vollpolster	78	80	72	47	338,00	439,00	493,00	546,00
2-Sitzer	91769-2	S+R=Vollpolster	78	140	72	47	540,00	716,00	809,00	902,00
MP		Alufüße d= 48mm,H=120mm								40,00

MP -28 Polsterung mit 2 verschiedenen Bezügen 10 % auf Preisgruppe Kundenstoff

MP -29 Schaum schwer entflammbar 5 % auf Preisgruppe Kundenstoff

MP -FR Flame resistant Ausführung (Info s. S. 6) 10 % auf Preisgruppe Kundenstoff

Weitere Optionen: Gleiter usw. s. Seite 120



91845-1



LUMIO

- Gemütliche bequeme Polstermöbel
- Seniorengerechter Sitzkomfort
- Mit hochwertigem, formstabilen Schaum gepolstert
- Stollen aus Massivholz in Buche, in verschiedenen Bezügen erhältlich

- **Beiztöne lt. Hauskollection**

Keine Holz-Sonderfarbtöne möglich

Bezeichnung	Mod.-Nr.	Ausführung	Abmessungen							
			H	B	T	SH	KS	PG A	PG B	PG C
Sessel	91845-1	S+R=Vollpolster	78	70	72	48	246,00	389,00	464,00	539,00
2-Sitzer	91845-2	S+R=Vollpolster	78	145	72	48	381,00	575,00	678,00	781,00
3-Sitzer	91845-3	S+R=Vollpolster	78	200	72	48	609,00	848,00	975,00	1.102,00
MP	-28	Polsterung mit 2 verschiedenen Bezügen	10 % auf Preisgruppe Kundenstoff							
MP	-29	Schaum schwer entflammbar	5 % auf Preisgruppe Kundenstoff							

Weitere Optionen: Gleiter usw. s. Seite 120



GENT

- Gemütliche bequeme Polstermöbel
- Seniorengerechter Sitzkomfort
- Mit hochwertigem, formstabilen Schaum gepolstert
- Stollen aus Massivholz in Buche, in verschiedenen Holzfarben und Bezügen erhältlich
- optional: Flame resistant Brandschutzklasse Pb nach DIN 66084



Bezeichnung	Mod.-Nr.	Ausführung	Abmessungen					SH	KS	PG A	PG B	PG C
			H	B	T							
Sessel	91786-1	S+R=Vollpolster	77	70	72	46	338,00	446,00	504,00	561,00		
2-Sitzer	91786-2	S+R=Vollpolster	77	124	72	46	563,00	747,00	844,00	941,00		
2,5 Sitzer	91786-3	S+R=Vollpolster	77	160	72	46	1.003,00	1.246,00	1.374,00	1.503,00		
3-Sitzer	91786-4	S+R=Vollpolster	77	180	72	46	1.138,00	1.404,00	1.544,00	1.685,00		

MP -28 Polsterung mit 2 verschiedenen Bezügen 10 % auf Preisgruppe Kundenstoff

MP - 29 Schaum schwer entflammbar 5 % auf Preisgruppe Kundenstoff

MP - **FR Flame resistant Ausführung (Info s. S. 6)** 10 % auf Preisgruppe Kundenstoff

Weitere Optionen: Gleiter usw. s. Seite 120



91846-1



ALERI

- Gemütliche bequeme Polstermöbel
- Seniorengerechter Sitzkomfort
- Mit hochwertigem, formstabilen Schaum gepolstert
- Stollen aus Massivholz in Buche, in verschiedenen Bezügen erhältlich

- **Beiztöne lt. Hauskollection**

Keine Holz-Sonderfarbtöne möglich

Bezeichnung	Mod.-Nr.	Ausführung	Abmessungen							
			H	B	T	SH	KS	PG A	PG B	PG C
Sessel	91846-1	S+R=Vollpolster	80	66	70	47	224,00	366,00	441,00	516,00
2-Sitzer	91846-2	S+R=Vollpolster	80	141	70	47	406,00	600,00	703,00	806,00
3-Sitzer	91846-3	S+R=Vollpolster	80	203	70	47	671,00	914,00	1.043,00	1.171,00

MP	-28	Polsterung mit 2 verschiedenen Bezügen	10 % auf Preisgruppe Kundenstoff
MP	-29	Schaum schwer entflammbar	5 % auf Preisgruppe Kundenstoff

Weitere Optionen: Gleiter usw. s. Seite 120



RIVA

- Gemütliche bequeme Polstermöbel
- Seniorengerechter Sitzkomfort. Mit hochwertigem, formstabilen Schaum gepolstert
- Stollen aus Massivholz in Buche, in verschiedenen Holzfarben und Bezügen erhältlich
- Flame resistant **optional** Brandschutzklasse Pb nach DIN 66084



91324



91325

Bezeichnung	Mod.-Nr.	Ausführung	Abmessungen							
			H	B	T	SH	KS	PG A	PG B	PG C
Sessel	91324	S+R=Vollpolster	84	74	72	47	566,00	680,00	710,00	760,00
2-Sitzer	91325	S+R=Vollpolster	84	130	72	47	873,00	998,00	1.092,00	1.168,00

MP	-28	Polsterung mit 2 verschiedenen Bezügen	10 % auf Preisgruppe Kundenstoff
MP	- 29	Schaum schwer entflammbar	5 % auf Preisgruppe Kundenstoff
MP	- FR	Flame resistant Ausführung (Info s. S. 6)	10 % auf Preisgruppe Kundenstoff

Weitere Optionen: Gleiter usw. s. Seite 120



MAILAND

- Gemütlichkeit und Privatshpäre
- Seniorengerechter Sitzkomfort
- Mit hochwertigem, formstabilen Schaum gepolstert
- Stollen aus Massivholz in Buche, in verschiedenen Holzfarben und Bezügen erhältlich
- inklusive Kissen
- optional: Flame resistant Brandschutzklasse Pb nach DIN 66084



Bezeichnung	Mod.-Nr.	Ausführung	Abmessungen							
			H	B	T	SH	KS	PG A	PG B	PG C
Sessel	91764-1	S+R=Vollpolster	106	82	72	46	406,00	544,00	617,00	691,00
2-Sitzer	91764-2	S+R=Vollpolster	106	161	72	46	679,00	923,00	1.051,00	1.189,00

MP -28 Polsterung mit 2 verschiedenen Bezügen 10 % auf Preisgruppe Kundenstoff

MP - 29 Schaum schwer entflammbar 5 % auf Preisgruppe Kundenstoff

MP - **FR Flame resistant Ausführung (Info s. S. 6)** 10 % auf Preisgruppe Kundenstoff

Weitere Optionen: Gleiter usw. s. Seite 120



91222-3



91222-1



LYON

- Gemütliche bequeme Polstermöbel
- Seniorengerechter Sitzkomfort
- Mit hochwertigem, formstabilen Schaum gepolstert
- Stollen aus Massivholz in Buche, in verschiedenen Bezügen erhältlich

- **Beiztöne lt. Hauskollection**

Keine Holz-Sonderfarbtöne möglich

Bezeichnung	Mod.-Nr.	Ausführung	Abmessungen							
			H	B	T	SH	KS	PG A	PG B	PG C
Sessel	91221-1	S+R=Vollpolster	89	75	76	48	258,00	366,00	424,00	481,00
2-Sitzer	91221-2	S+R=Vollpolster	89	165	76	48	541,00	806,00	947,00	1.088,00
3-Sitzer	91221-3	S+R=Vollpolster	89	195	76	48	643,00	946,00	1.107,00	1.267,00

MP	-28	Polsterung mit 2 verschiedenen Bezügen	10 % auf Preisgruppe Kundenstoff
MP	- 29	Schaum schwer entflammbar	5 % auf Preisgruppe Kundenstoff

Weitere Optionen: Gleiter usw. s. Seite 120



MONACO

- Gemütliche bequeme Polstermöbel
- Seniorengerechter Sitzkomfort. Mit hochwertigem, formstabilen Schaum gepolstert.
- Stollen aus Massivholz in Buche, in verschiedenen Holzfarben und Bezügen erhältlich
- optional: Flame resistant Brandschutzklasse Pb nach DIN 66084

Bezeichnung	Mod.-Nr.	Ausführung	Abmessungen							
			H	B	T	SH	KS	PG A	PG B	PG C
Sessel	91774-1	S+R=Vollpolster	85	65	76	46	356,00	465,00	522,00	580,00
2-Sitzer	91774-2	S+R=Vollpolster	85	114	76	46	544,00	728,00	825,00	922,00

MP -28 Polsterung mit 2 verschiedenen Bezügen 10 % auf Preisgruppe Kundenstoff

MP - 29 Schaum schwer entflammbar 5 % auf Preisgruppe Kundenstoff

MP - FR **Flame resistant Ausführung** (Info s. S. 6) 10 % auf Preisgruppe Kundenstoff

Weitere Optionen: Gleiter usw. s. Seite 120



PISA

- Gemütliche bequeme Polstermöbel
- Seniorengerechter Sitzkomfort
- Mit hochwertigem, formstabilen Schaum gepolstert
- Stollen aus Massivholz in Buche, in verschiedenen Bezügen erhältlich
- **Beiztöne lt. Hauskollektion**

Keine Holz-Sonderfarbtöne möglich

Bezeichnung	Mod.-Nr.	Ausführung	Abmessungen							
			H	B	T	SH	KS	PG A	PG B	PG C
Sessel	91842-1	S+R=Vollpolster	88	66	69	48	246,00	393,00	471,00	548,00
2-Sitzer	91842-2	S+R=Vollpolster	88	125	69	48	413,00	664,00	796,00	929,00
3-Sitzer	91842-3	S+R=Vollpolster	88	200	69	48	621,00	987,00	1.181,00	1.374,00

MP	-28	Polsterung mit 2 verschiedenen Bezügen	10 % auf Preisgruppe Kundenstoff
MP	-29	Schaum schwer entflammbar	5 % auf Preisgruppe Kundenstoff

Weitere Optionen: Gleiter usw. s. Seite 120



AMIENS

- Elegante kleine Sitzgruppe mit geschlossenen Armlehnen
- Seniorengerechter Sitzkomfort. Mit hochwertigem, formstabilen Schaum gepolstert
- Stollen aus Massivholz in Buche, in verschiedenen Holzfarben und Bezügen erhältlich



Bezeichnung	Mod.-Nr.	Ausführung	Abmessungen							
			H	B	T	SH	KS	PG A	PG B	PG C
Sessel	91819-1	S+R=Polster, Holzarmlehne	78	68	71	44	611,00	673,00	721,00	769,00
2-Sitzer	91819-2	S+R=Polster, Holzarmlehne	78	121	71	44	921,00	1.023,00	1.100,00	1.176,00

MP	-28	Polsterung mit 2 verschiedenen Bezügen	10 % auf Preisgruppe Kundenstoff
MP	-29	Schaum schwer entflammbar	5 % auf Preisgruppe Kundenstoff

Weitere Optionen: Gleiter usw. s. Seite 120

VK-Preise o. MWST



GENF

- Elegante kleine Sitzgruppe mit offenen Armlehnen
- Seniorengerechter Sitzkomfort. Mit hochwertigem, formstabilen Schaum gepolstert
- Stollen aus Massivholz in Buche, in verschiedenen Holzfarben und Bezügen erhältlich



Abmessungen

Bezeichnung	Mod.-Nr.	Ausführung	Abmessungen							
			H	B	T	SH	KS	PG A	PG B	PG C
Sessel	91818-1	S+R=Polster, offene Armlehnen	78	66	71	44	431,00	455,00	479,00	504,00
2-Sitzer	91818-2	S+R=Polster, offene Armlehnen	78	121	71	44	696,00	746,00	727,00	832,00
MP	-28	Polsterung mit 2 verschiedenen Bezügen	10 % auf Preisgruppe Kundenstoff							
MP	-29	Schaum schwer entflammbar	5 % auf Preisgruppe Kundenstoff							

Weitere Optionen: Gleiter usw. s. Seite 120



ELBA

- Eleganter kleine Sitzgruppe
- Seniorengerechter Sitzkomfort. Mit hochwertigem, formstabilen Schaum gepolstert
- Stollen aus Massivholz in Buche, in verschiedenen Holzfarben und Bezügen erhältlich
- optional: Flame resistant Brandschutzklasse Pb nach DIN 66084



91313



91314



91319

Bezeichnung	Mod.-Nr.	Ausführung	Abmessungen							
			H	B	T	SH	KS	PG A	PG B	PG C
Sessel	91313	S+R=Vollpolster	78	60	62	46	323,00	388,00	432,00	470,00
2-Sitzer	91314	S+R=Vollpolster	78	120	62	46	522,00	634,00	720,00	791,00
Sessel	91319	S+R=Vollpolster	78	64	59	46	359,00	449,00	497,00	544,00
MP	-28	Polsterung mit 2 verschiedenen Bezügen	10 % auf Preisgruppe Kundenstoff							
MP	-29	Schaum schwer entflammbar	5 % auf Preisgruppe Kundenstoff							
MP	-FR	Flame resistant Ausführung (Info s. S. 6)	10 % auf Preisgruppe Kundenstoff							

Weitere Optionen: Gleiter usw. s. Seite 120



ELBA

- Elegante kleine Sitzgruppe
- Seniorengerechter Sitzkomfort. Mit hochwertigem, formstabilen Schaum gepolstert.
- Stollen aus Massivholz in Buche, in verschiedenen Holzfarben und Bezügen erhältlich
- optional: Flame resistant Brandschutzklasse Pb nach DIN 66084



91316



91315



91317



91318

Abmessungen

Bezeichnung	Mod.-Nr.	Ausführung	H	B	T	SH	KS	PG A	PG B	PG C
Sessel	91315	S+R=Polster	78	64	62	46	382,00	453,00	491,00	529,00
2-Sitzer	91316	S+R=Polster	78	126	62	46	588,00	708,00	771,00	835,00
Sessel	91317	S+R=Polster, Holzrahmen unten	78	64	62	46	421,00	493,00	530,00	568,00
2-Sitzer	91318	S+R=Polster, Holzrahmen unten	78	126	62	46	626,00	756,00	826,00	895,00

MP -28 Polsterung mit 2 verschiedenen Bezügen 10 % auf Preisgruppe Kundenstoff

MP -29 Schaum schwer entflammbar 5 % auf Preisgruppe Kundenstoff

MP -FR **Flame resistant Ausführung** (Info s. S. 6) 10 % auf Preisgruppe Kundenstoff

Weitere Optionen: Gleiter usw. s. Seite 120



Loses Sitzkissen nicht mehr lieferbar !



NAPOLI

- Eleganter kleine Sitzgruppe
- Seniorengerechter Sitzkomfort. Mit hochwertigem, formstabilen Schaum gepolstert
- Stollen aus Massivholz in Buche, in verschiedenen Holzfarben und Bezügen erhältlich
- optional: Flame resistant Brandschutzklasse Pb nach DIN 66084



91817-1



91817-2

Bezeichnung	Mod.-Nr.	Ausführung	Abmessungen					PG A	PG B	PG C
			H	B	T	SH	KS			
Sessel	91817-1	S+R=Vollpolster	86	68	63	49	405,00	524,00	599,00	672,00
2-Sitzer	91817-2	S+R=Vollpolster	86	135	63	49	725,00	922,00	1.046,00	1.168,00
MP	-28	Polsterung mit 2 verschiedenen Bezügen	10 % auf Preisgruppe Kundenstoff							
MP	- 29	Schaum schwer entflammbar	5 % auf Preisgruppe Kundenstoff							
MP	- FR	Flame resistant Ausführung (Info s. S. 6)	10 % auf Preisgruppe Kundenstoff							

Weitere Optionen: Gleiter usw. s. Seite 120



MODENA

- Klare Linien verbunden mit sehr guter Ergonomie
- Seniorengerechter Sitzkomfort. Mit hochwertigem, formstabilen Schaum gepolstert
- Stollen aus Massivholz in Buche, in verschiedenen Holzfarben und Bezügen erhältlich
- optional: Flame resistant Brandschutzklasse Pb nach DIN 66084



91700



91701

Bezeichnung	Mod.-Nr.	Ausführung	Abmessungen							
			H	B	T	SH	KS	PG A	PG B	PG C
Sessel	91700	S+R=Vollpolster	89	57	63	48	283,00	356,00	410,00	454,00
Sessel	91701	S+R=Vollpolster	102	62	67	48	314,00	398,00	459,00	510,00

MP -28 Polsterung mit 2 verschiedenen Bezügen 10 % auf Preisgruppe Kundenstoff

MP - 29 Schaum schwer entflammbar 5 % auf Preisgruppe Kundenstoff

MP - FR **Flame resistant Ausführung (Info s. S. 6)** 10 % auf Preisgruppe Kundenstoff

Weitere Optionen: Gleiter usw. s. Seite 120



TOKIO

- Elegante kleine Sitzgruppe, geschwungene Rückenform
- Seniorengerechter Sitzkomfort. Mit hochwertigem, formstabilen Schaum gepolstert
- Stollen aus Massivholz in Buche, in verschiedenen Holzfarben und Bezügen erhältlich
- optional: Flame resistant Brandschutzklasse Pb nach DIN 66084



Abmessungen

Bezeichnung	Mod.-Nr.	Ausführung	Abmessungen							
			H	B	T	SH	KS	PG A	PG B	PG C
Sessel	91778-1	S+R=Polster	88	65	56	50	281,00	356,00	396,00	423,00
2-Sitzer	91778-2	S+R=Polster	88	134	56	50	429,00	578,00	658,00	737,00

MP -28 Polsterung mit 2 verschiedenen Bezügen 10 % auf Preisgruppe Kundenstoff

MP - 29 Schaum schwer entflammbar 5 % auf Preisgruppe Kundenstoff

MP - **FR Flame resistant Ausführung (Info s. S. 6)** 10 % auf Preisgruppe Kundenstoff

Weitere Optionen: Gleiter usw. s. Seite 120

STOCKHOLM

- Ein Klassiker, wenn es um moderne Wohnbereiche geht
- Seniorengerechter Sitzkomfort. Mit hochwertigem, formstabilen Schaum gepolstert
- Stollen aus Massivholz in Esche, Farbtöne lt. Hauskollektion und Bezügen erhältlich



91827

91827-H

Lieferbar ab 6 Stück!
Keine Holz-Sonderfarbtöne möglich!

Bezeichnung	Mod.-Nr.	Ausführung	Abmessungen							
			H	B	T	SH	KS	PG A	PG B	PG C
Sessel	91827	S+R= Polster, Gestell Esche	110	77	82	45	911,00	1.030,00	1.094,00	1.157,00
Hocker	91827-H	S+R= Polster, Gestell Esche	44	57	44	44	472,00	509,00	529,00	549,00

MP	-28	Polsterung mit 2 verschiedenen Bezügen	10 % auf Preisgruppe Kundenstoff
MP	- 29	Schaum schwer entflammbar	5 % auf Preisgruppe Kundenstoff

Weitere Optionen: Gleiter usw. s. Seite 120



91771-1 mit quadratischen
Stollen aus Edelstahl gebürstet



91771-1 mit runden
Stollen aus Aluminium gebürstet



LONDON

- Kubische Form
- Seniorengerechter Sitzkomfort. Mit hochwertigem, formstabilen Schaum gepolstert
- Standard: Stollen aus Massivholz in Buche, in verschiedenen Holzfarben und Bezügen erhältlich
- Serie lieferbar als Sessel, 2-Sitzer, 3-Sitzer und als Modul.System
- optional: Flame resistant Brandschutzklasse Pb nach DIN 66084



91771-2 mit Holzstollen

Bezeichnung	Mod.-Nr.	Ausführung	Abmessungen							
			H	B	T	SH	KS	PG A	PG B	PG C
Sessel	91771-1	S+R=Vollpolster, Holzstollen	78	68	71	46	351,00	485,00	557,00	628,00
2-Sitzer	91771-2	S+R=Vollpolster, Holzstollen	78	130	71	46	516,00	718,00	825,00	932,00
3-Sitzer	91771-3	S+R=Vollpolster, Holzstollen	78	186	71	46	752,00	1.025,00	1.170,00	1.314,00
MP		Edelstahlstollen quadratisch						50,00		
MP		Aluminiumstollen rund d=48mm						40,00		
MP	-28	Polsterung mit 2 verschiedenen Bezügen	10 % auf Preisgruppe Kundenstoff							
MP	-29	Schaum schwer entflammbar	5 % auf Preisgruppe Kundenstoff							
MP	-FR	Flame resistant Ausführung (Info s. S. 6)	10 % auf Preisgruppe Kundenstoff							

Weitere Optionen: Gleiter usw. s. Seite 120

VK-Preise o. MWST



LONDON 91772-1



LONDON 91772-2



LONDON 91772-E



LONDON 91772-LS



Satz Möbelverbinder bestehend aus 2 Stück



LONDON 91772-RS

Bezeichnung	Mod.-Nr.	Ausführung	Abmessungen			SH	KS	PG A	PG B	PG C
			H	B	T					
1-Sitzer	91772-1	S+R=Vollpolster	78	55	71	46	257,00	354,00	406,00	457,00
2-Sitzer	91772-2	S+R=Vollpolster	78	110	71	46	415,00	553,00	627,00	700,00
Ecke	91772-E	S+R=Vollpolster	78	68	68	46	388,00	463,00	503,00	542,00
2-Sitzer AL	91772-LS	S+R=Vollpolster, AL links	78	120	71	46	507,00	671,00	758,00	846,00
2-Sitzer AL	91772-RS	S+R=Vollpolster, AL rechts	78	120	71	46	507,00	671,00	758,00	846,00
	MP	Satz Möbelverbinder					20,00			
	MP	Edelstahlstollen quadratisch					50,00			
	MP	Aluminiumstollen rund d=48 mm					40,00			

RELAX Verstelessel 91814

- Sessel mit **mechanischer** Verstellung, Sitz- und Liegeposition
- Seniorengerechter Sitzkomfort. Mit hochwertigem, formstabilen Schaum gepolstert
- in verschiedenen Bezügen erhältlich
- optional: Rollen und Schiebegriff



91814



Bezeichnung	Mod.-Nr.	Ausführung	Abmessungen							
			H	B	T	SH	KS	PG A	PG B	PG C
Sessel	91814	Verstelessel	120	67	77	50	959,00	1.164,00	1.273,00	1.382,00
MP		Rollen 75 mm					171,00			
MP		Rollen 100 mm					235,00			
MP		Schiebegriff					35,00			
MP	-28	Polsterung mit 2 verschiedenen Bezügen	10 % Mehrpreis von Preisgruppe KS							
MP	-29	Schaum schwer entflammbar	5 % Mehrpreis von Preisgruppe KS							

RELAX Verstellsessel 91851 elektrisch verstellbar
91852 elektrisch verstellbar mit Aufstehhilfe

- 2 Motoren
- 2 Motoren

- Sessel mit stufenloser **elektrischer** Verstellung
- Seniorengerechter Sitzkomfort. Mit hochwertigem, formstabilen Schaum gepolstert
- in verschiedenen Bezügen erhältlich, Lieferung ohne Nackenkissen
- optional: Rollen und Schiebegriff

VERSTELLESSEL



91851



91852

Abmessungen

Bezeichnung	Mod.-Nr.	Ausführung	Abmessungen							
			H	B	T	SH	KS	PG A	PG B	PG C
Sessel	91851	Verstellsessel	120	67	77	54	1.464,00	1.670,00	1.779,00	1.888,00
Sessel	91852	Verstellsessel m. Aufstehhilfe	120	67	77	54	1.639,00	1.844,00	1.953,00	2.062,00
MP		Rollen 75 mm					171,00			
MP		Rollen 100 mm					235,00			
MP		Schiebegriff					35,00			
		Abnehmbarer Akku und kabelloser Handschalter					460,00			
MP	-28	Polsterung mit 2 verschiedenen Bezügen	10 % Mehrpreis von Preisgruppe KS							
MP	-29	Schaum schwer entflammbar	5 % Mehrpreis von Preisgruppe KS							

RELAX Verstellessel 91810 - 2 Motoren

- Sessel mit stufenloser **elektrischer** Verstellung und **Aufstehhilfe**
- Seniorengerechter Sitzkomfort. Mit hochwertigem, formstabilen Schaum gepolstert.
- in verschiedenen Bezügen erhältlich
- optional: Rollen und Schiebegriff



91810



Abmessungen

Bezeichnung	Mod.-Nr.	Ausführung	Abmessungen							
			H	B	T	SH	KS	PG A	PG B	PG C
Sessel	91810	Verstellessel	120	67	77	50	1.995,00	2.190,00	2.328,00	2.441,00

MP -28 Polsterung mit 2 verschiedenen Bezügen 10 % Mehrpreis von Preisgruppe KS

MP -29 Schaum schwer entflammbar 5 % Mehrpreis von Preisgruppe KS

VK-Preise o. MWST

RELAX Verstellsessel 91855 mechanische Verstellung

91856 elektrisch verstellbar

91857 elektrisch verstellbar mit Aufstehhilfe

- 2 Motoren

- 2 Motoren

- Sessel in 3 Varianten, mechanisch, mit stufenloser **elektrischer** Verstellung, elektrisch plus **Aufstehhilfe**
- Seniorengerechter Sitzkomfort. Mit hochwertigem, formstabilen Schaum gepolstert.
- in verschiedenen Bezügen erhältlich
- optional: Rollen und Schiebegriff

VERSTELLESSEL



91856



91857



Abmessungen

Bezeichnung	Mod.-Nr.	Ausführung	Abmessungen							
			H	B	T	SH	KS	PG A	PG B	PG C
Sessel	91855	Verstellsessel mechanisch	113	75	85	47	979,00	1.185,00	1.294,00	1.403,00
Sessel	91856	Verstellsessel elektrisch	113	75	85	47	1.464,00	1.670,00	1.779,00	1.888,00
Sessel	91857	Verstellsessel elektrisch und Aufstehhilfe	113	75	85	47	1.582,00	1.782,00	1.897,00	2.006,00
MP		Rollen 75 mm					171,00			
MP		Rollen 100 mm					235,00			
MP		Schiebegriff					35,00			
MP		Abnehmbarer Akku und kabelloser Handschalter					460,00			
MP	-28	Polsterung mit 2 verschiedenen Bezügen	10 % Mehrpreis von Preisgruppe KS							
MP	-29	Schaum schwer entflammbar	5 % Mehrpreis von Preisgruppe KS							

VK-Preise o. MWST

RELAX Verstellsessel 91854

- Sessel mit mechanischer Verstellung, Sitz- und Liegeposition
- Seniorengerechter Sitzkomfort. Mit hochwertigem, formstabilen Schaum gepolstert
- in verschiedenen Bezügen erhältlich
- optional: Rollen und Schiebegriff



91854



Bezeichnung	Mod.-Nr.	Ausführung	Abmessungen							
			H	B	T	SH	KS	PG A	PG B	PG C
Sessel	91854	Verstellsessel	120	65	87	50	935,00	1.029,00	1.078,00	1.128,00
MP		Rollen 75 mm					171,00			
MP		Rollen 100 mm					235,00			
MP		Schiebegriff					35,00			
MP	-28	Polsterung mit 2 verschiedenen Bezügen	10 % Mehrpreis von Preisgruppe KS							
MP	-29	Schaum schwer entflammbar	5 % Mehrpreis von Preisgruppe KS							

RELAX Verstelessel 91853

- Sessel mit mechanischer Verstellung, Sitz- und Liegeposition
- Armlehne gepolstert, Seitenschutz unterhalb der Armlehne
- Seniorengerechter Sitzkomfort. Mit hochwertigem, formstabilen Schaum gepolstert.
- in verschiedenen Bezügen erhältlich
- optional: Rollen und Schiebegriff

VERSTELLESEL



91853



Bezeichnung	Mod.-Nr.	Ausführung	Abmessungen							
			H	B	T	SH	KS	PG A	PG B	PG C
Sessel	91853	Verstelessel	120	70	87	50	1.062,00	1.174,00	1.233,00	1.293,00
MP		Rollen 75 mm					171,00			
MP		Rollen 100 mm					235,00			
MP		Schiebegriff					35,00			
MP	-28	Polsterung mit 2 verschiedenen Bezügen	10 % Mehrpreis von Preisgruppe KS							
MP	-29	Schaum schwer entflammbar	5 % Mehrpreis von Preisgruppe KS							

SUMA Verstellsessel 91812

- Sessel mit mechanischer Verstellung, Sitz- und Liegeposition
- Seniorengerechter Sitzkomfort. Mit hochwertigem, formstabilen Schaum gepolstert
- in verschiedenen Bezügen erhältlich
- optional: Rollen und Schiebegriff



91812



Bezeichnung	Mod.-Nr.	Ausführung	Abmessungen							
			H	B	T	SH	KS	PG A	PG B	PG C
Sessel	91812	Verstellsessel	121	61	86	52	774,00	868,00	917,00	967,00
MP		Rollen 75 mm					171,00			
MP		Rollen 100 mm					235,00			
MP		Schiebegriff					35,00			
MP	-28	Polsterung mit 2 verschiedenen Bezügen	10 % Mehrpreis von Preisgruppe KS							
MP	-29	Schaum schwer entflammbar	5 % Mehrpreis von Preisgruppe KS							

SUMA Verstellsessel 91811

- Sessel mit Rückenverstellung durch Gasdruckfeder, Sitz- und Liegeposition
- Seniorengerechter Sitzkomfort.
- in verschiedenen Bezügen erhältlich

VERSTELLESSEL



91811

23811



Bezeichnung	Mod.-Nr.	Ausführung	Abmessungen							
			H	B	T	SH	KS	PG A	PG B	PG C
Sessel	91811	Verstellsessel	115	62	78	46	589,00	646,00	675,00	705,00
Hocker	23811	Hocker	43	50	40	43	234,00	246,00	252,00	258,00
MP		Rollen 75 mm					171,00			
MP		Rollen 100 mm					235,00			
MP		Schiebegriff					35,00			
MP	-28	Polsterung mit 2 verschiedenen Bezügen	10 % Mehrpreis von Preisgruppe KS							
MP	-29	Schaum schwer entflammbar	5 % Mehrpreis von Preisgruppe KS							



TURIN

Klassischer **stapelbarer** Restaurantstuhl mit 2 Rückenvarianten.
 Gestell aus Buche Massivholz, Holzfarbton lt. Hauskollektion, in verschiedenen Bezügen erhältlich.

Bezeichnung	Mod.-Nr.	Ausführung	Abmessungen							
			H	B	T	SH	KS	PG A	PG B	PG C
Stuhl	13204	S+R Polster	91	49	54	46	242,00	275,00	293,00	310,00
AL-Stuhl	13204A	S+R Polster	91	56	54	46	290,00	323,00	341,00	358,00
Stuhl	13205	S+R Polster, Griffzone	91	49	54	46	261,00	294,00	311,00	329,00
AL-Stuhl	13205A	S+R Polster, Griffzone	91	56	54	46	309,00	342,00	359,00	377,00

MP	-28	Polsterung mit 2 verschiedenen Bezügen	10 % auf Preisgruppe Kundenstoff
MP	-29	Schaum schwer entflammbar	5 % auf Preisgruppe Kundenstoff

Weitere Optionen: Gleiter usw. s. Seite 120



13204



13205



13205A

Rückenpolster mit Metallhülse befestigt



FINO

Klassischer **stapelbarer** Restaurantstuhl mit 2 Rückenvarianten.

Gestell aus Buche Massivholz, Holzfarbton lt. Hauskollektion, in verschiedenen Bezügen erhältlich.



optional : Griffloch

Bezeichnung	Mod.-Nr.	Ausführung	Abmessungen							
			H	B	T	SH	KS	PG A	PG B	PG C
Stuhl	13200	S+R Polster	91	49	54	46	243,00	266,00	286,00	308,00
AL-Stuhl	13200A	S+R Polster	91	56	54	46	296,00	316,00	324,00	358,00
Stuhl	13201	S+R Polster	91	49	54	46	243,00	266,00	286,00	308,00
AL-Stuhl	13201A	S+R Polster	91	56	54	46	296,00	316,00	324,00	358,00
MP		Rücken mit Griffloch								18,00

VK-Preise o. MWST



13200



13200A



13201



13201A

STÜHLE



OLIV

Klassischer Medaillonstuhl neu interpretiert.

Gestell aus Buche Massivholz, Holzfarbton lt. Hauskollection, in verschiedenen Bezügen erhältlich.



14163



14163A

Bezeichnung	Mod.-Nr.	Ausführung	Abmessungen							
			H	B	T	SH	KS	PG A	PG B	PG C
Stuhl	14163	S=Polster, R=Vollpolsterpolster	91	43	55	49	207,00	245,00	264,00	284,00
AL-Stuhl	14163A	S=Polster, R=Vollpolsterpolster	91	55	55	49	267,00	304,00	324,00	344,00

- MP -28 Polsterung mit 2 verschiedenen Bezügen 10 % auf Preisgruppe Kundenstoff
- MP -29 Schaum schwer entflammbar 5 % auf Preisgruppe Kundenstoff

Weitere Optionen: Gleiter usw. s. Seite 120



SALINAS

Hoher Sitzkomfort durch Nosagfederung im Sitz und **stapelbar**.
Gestell aus Buche Massivholz, Holzfarbton lt. Hauskollektion, in verschiedenen Bezügen erhältlich.



13439



13439A



Bezeichnung	Mod.-Nr.	Ausführung	Abmessungen							
			H	B	T	SH	KS	PG A	PG B	PG C
Stuhl	13439	S+R Polster	88	49	59	48	209,00	254,00	304,00	328,00
AL-Stuhl	13439A	S+R Polster	88	55	59	48	260,00	304,00	328,00	352,00
MP	-28	Polsterung mit 2 verschiedenen Bezügen	10 % auf Preisgruppe Kundenstoff							
MP	-29	Schaum schwer entflammbar	5 % auf Preisgruppe Kundenstoff							
MP	-FR	Flame resistant Ausführung (Info s. S. 6)	10 % auf Preisgruppe Kundenstoff							

Weitere Optionen: Gleiter usw. s. Seite 120

VK-Preise o. MWST



MALAGA

Armlehnstuhl für komfortables Sitzen mit großer Sitzfläche.
 Gestell aus **Buche** Massivholz, Holzfarbton lt. Hauskollektion, in verschiedenen Bezügen erhältlich.



13490A



13491A

Bezeichnung	Mod.-Nr.	Ausführung	Abmessungen							
			H	B	T	SH	KS	PG A	PG B	PG C
AL-Stuhl	13490A	S=Polster, R=Spiegelpolster	98	60	65	47	235,00	307,00	344,00	382,00
AL-Stuhl	13491A	S+R=Polster,	100	60	65	47	217,00	288,00	325,00	363,00
MP	-28	Polsterung mit 2 verschiedenen Bezügen	10 % auf Preisgruppe Kundenstoff							
MP	-29	Schaum schwer entflammbar	5 % auf Preisgruppe Kundenstoff							
MP	-FR	Flame resistant Ausführung (Info s. S. 6)	10 % auf Preisgruppe Kundenstoff							

Weitere Optionen: Gleiter usw. s. Seite 120

VALENCIA

Stühle mit angenehm hoher Rückenlehne in 3 verschiedenen Varianten, einige Modelle sind **stapelbar**.
Gestell aus Buche Massivholz, Holzfarbton lt. Hauskollektion, in verschiedenen Bezügen erhältlich.



13428



13428A



13429



13429A



13430



13430A

Abmessungen

Bezeichnung	Mod.-Nr.	Ausführung	Abmessungen							
			H	B	T	SH	KS	PG A	PG B	PG C
Stapelstuhl	13428	S+R Polster, Rü=Holzeinfassung	87	46	58	47	251,00	275,00	294,00	314,00
AL-Stapelstuhl	13428A	S+R Polster, Rü=Holzeinfassung	87	56	58	47	340,00	360,00	378,00	398,00
Stuhl	13429	S+R Polster	88	47	58	47	237,00	267,00	288,00	310,00
AL-Stuhl	13429A	S+R Polster	88	58	58	47	333,00	371,00	399,00	427,00
Stapelstuhl	13430	S+R Polster	88	47	58	47	246,00	283,00	308,00	332,00
AL-Stapelstuhl	13430A	S+R Polster	88	58	58	47	346,00	382,00	409,00	439,00

MP -28 Polsterung mit 2 verschiedenen Bezügen 10 % auf Preisgruppe Kundenstoff

MP -29 Schaum schwer entflammbar 5 % auf Preisgruppe Kundenstoff

Weitere Optionen: Gleiter usw. s. Seite 120

VK-Preise o. MWST



TOLEDO

Mit angenehm, hoher Rückenlehne in 2 Varianten.
 Gestell aus Buche Massivholz, Holzfarbton lt. Hauskollektion, in verschiedenen Bezügen erhältlich.



13431



13431A



13432



13432A

Bezeichnung	Mod.-Nr.	Ausführung	Abmessungen							
			H	B	T	SH	KS	PG A	PG B	PG C
Stuhl	13431	S+R Polster, Griffzone	91	47	58	49	252,00	286,00	310,00	334,00
AL-Stuhl	13431A	S+R Polster, Griffzone	91	56	58	49	364,00	393,00	417,00	441,00
Stuhl	13432	S+R Polster	86	47	59	49	235,00	264,00	286,00	306,00
AL-Stuhl	13432A	S+R Polster	86	56	59	49	346,00	376,00	400,00	423,00

Weitere Optionen: Gleiter usw. s. Seite 120

VK-Preise o. MWST



HOME

Seniorenrechte Cafehaus Stühle mit unterschiedlichen Sitz- und Rückenvarianten.
 Armlehne um den Rücken laufend.
 Gestell aus Buche Massivholz, Holzfarbton lt. Hauskollektion, in verschiedenen Bezügen erhältlich.

Bezeichnung	Mod.-Nr.	Ausführung	Abmessungen							
			H	B	T	SH	KS	PG A	PG B	PG C
AL-Stuhl	13210A1	S+R=Polster	84	54	58	48	240,00	281,00	303,00	324,00
AL-Stuhl	13210A2	S+R=Polster, AL rund	84	54	58	48	272,00	313,00	335,00	356,00
AL-Stuhl	13209A2	S+R=Polster, AL rund	84	54	58	48	253,00	291,00	310,00	330,00
AL-Stuhl	13213A1	S+R=Polster	96	54	60	48	256,00	305,00	331,00	357,00
Al-Stuhl	13213A2	S+R=Polster, AL rund	96	54	60	48	288,00	333,00	357,00	381,00

MP	-28	Polsterung mit 2 verschiedenen Bezügen	10 % auf Preisgruppe Kundenstoff
MP	-29	Schaum schwer entflammbar	5 % auf Preisgruppe Kundenstoff

Weitere Optionen: Gleiter usw. s. Seite 120



13210A1



13210A2



13209A2



13213A1



13213A2



LIMA

Mit halbhoher und hoher Rückenlehne lieferbar.

Gestell aus Buche Massivholz, Holzfarbton lt. Hauskollektion, in verschiedenen Bezügen erhältlich.

Bezeichnung	Mod.-Nr.	Ausführung	Abmessungen							
			H	B	T	SH	KS	PG A	PG B	PG C
Stuhl	13345	S+R=Vollpolster	87	46	56	49	201,00	246,00	270,00	294,00
AL-Stuhl	13345A	S+R=Vollpolster	87	51	56	49	252,00	297,00	320,00	344,00
Stuhl	13346	S+R=Vollpolster	101	47	56	49	207,00	256,00	282,00	308,00
AL-Stuhl	13346A	S+R=Vollpolster	101	52	56	49	258,00	306,00	332,00	358,00
Stuhlsessel	13345S	S+R=Vollpolster	87	67	56	49	264,00	332,00	367,00	403,00
Stuhlsessel	13347S	S+R=Vollpolster	88	62	60	47	280,00	347,00	383,00	419,00

MP	-28	Polsterung mit 2 verschiedenen Bezügen	10 % auf Preisgruppe Kundenstoff
MP	-29	Schaum schwer entflammbar	5 % auf Preisgruppe Kundenstoff
MP	-FR	Flame resistant Ausführung (Info s. S. 6)	10 % auf Preisgruppe Kundenstoff

Weitere Optionen: Gleiter usw. s. Seite 120

VK-Preise o. MWST



13345



13345A



13346



13346A



13347S



13345S



BRIGHTON

Elegant moderne Restaurantsessel mit hohem Sitzkomfort

Gestell aus Buche Massivholz, in verschiedenen Bezügen erhältlich. Lieferbar in **eingeschränkten Holzfarben**.

Lieferbare Holzfarben: WD 332, WD 333, WD 322, WD 326, WD 327, WD 335

Keine Holz-Sonderfarbtöne möglich

Bezeichnung	Mod.-Nr.	Ausführung	Abmessungen							
			H	B	T	SH	KS	PG A	PG B	PG C
AL-Stuhl	13486A	S+R Polster mit Knöpfen	91	64	64	50	298,00	376,00	418,00	459,00

MP -28 Polsterung mit 2 verschiedenen Bezügen 10 % auf Preisgruppe Kundenstoff

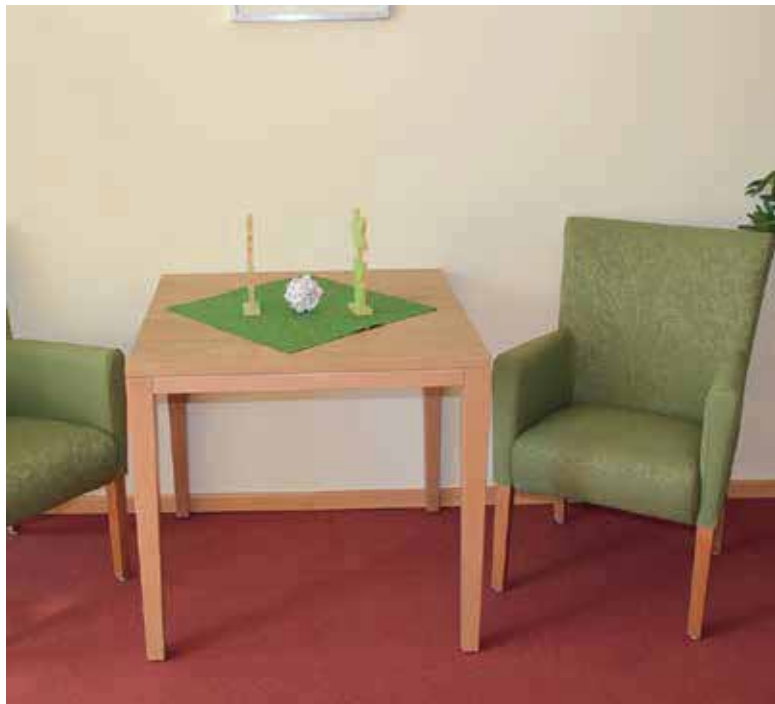
MP -29 Schaum schwer entflammbar 5 % auf Preisgruppe Kundenstoff

Weitere Optionen: Gleiter usw. s. Seite 120



13486A





KAIRO

Hoher Sitzkomfort gepaart mit eleganten Formen.
Gestell aus Buche Massivholz, Holzfarbton lt. Hauskollektion, in verschiedenen Bezügen erhältlich.



91779



54100

Abmessungen

Bezeichnung	Mod.-Nr.	Ausführung	H	B	T	SH	KS	PG A	PG B	PG C
Stuhlsessel	91779	S+R Vollpolster	91	59	58	48	282,00	349,00	385,00	420,00
Stuhlsessel	54100	S+R Vollpolster	95	59	67	50	272,00	343,00	381,00	419,00

MP -28 Polsterung mit 2 verschiedenen Bezügen 10 % auf Preisgruppe Kundenstoff

MP -29 Schaum schwer entflammbar 5 % auf Preisgruppe Kundenstoff

MP -FR **Flame resistant Ausführung (Info s. S. 6)** 10 % auf Preisgruppe Kundenstoff

Weitere Optionen: Gleiter usw. s. Seite 120

NEWPORT

Stuhl und Stuhlsessel für das gemütliche Dinner.

Gestell aus Buche Massivholz, Holzfarbton lt. Hauskollektion, in verschiedenen Bezügen erhältlich.



14187



14187A

Keine Holz-Sonderfarbtöne möglich

Bezeichnung	Mod.-Nr.	Ausführung	Abmessungen							
			H	B	T	SH	KS	PG A	PG B	PG C
Stuhl	14187	S+R=Vollpolster	90	48	63	50	136,00	184,00	210,00	236,00
AL-Stuhl	14187A	S+R=Vollpolster	90	61	63	50	232,00	318,00	363,00	409,00

MP	-28	Polsterung mit 2 verschiedenen Bezügen	10 % auf Preisgruppe Kundenstoff
MP	-29	Schaum schwer entflammbar	5 % auf Preisgruppe Kundenstoff

Weitere Optionen: Gleiter usw. s. Seite 120



CARA

Vielseitiger Stuhl mit Rücken schmeichelnder Lehne, in vielen verschiedenen Varianten lieferbar, alle Modelle sind **stapelbar**. Gestell aus Buche Massivholz, Holzfarbton lt. Hauskollektion, in verschiedenen Bezügen erhältlich.

Bezeichnung	Mod.-Nr.	Ausführung	Abmessungen							
			H	B	T	SH	KS	PG A	PG B	PG C
Stuhl	845-02	S=Polster, R=Holz	89	47	55	47	256,00	269,00	276,00	283,00
AL-Stuhl	845-22	S=Polster, R=Holz	89	56	55	47	279,00	292,00	299,00	306,00
Stuhl	845-02U	S=Zarge umpolstert, R=Holz	89	47	55	47	280,00	308,00	323,00	338,00
AL-Stuhl	845-22U	S=Zarge umpolstert, R=Holz	89	56	55	47	302,00	330,00	345,00	360,00
Stuhl	845-03	S=Polster, R=Polsterdoppel	89	47	55	47	286,00	313,00	326,00	340,00
AL-Stuhl	845-23	S=Polster, R=Polsterdoppel	89	56	55	47	310,00	336,00	350,00	364,00
Stuhl	845-03U	S=Zarge umpolstert, R=Polsterdoppel	89	47	55	47	311,00	356,00	380,00	404,00
AL-Stuhl	845-23U	S=Zarge umpolstert, R=Polsterdoppel	89	56	55	47	332,00	377,00	401,00	425,00

MP	-28	Polsterung mit 2 verschiedenen Bezügen	10 % auf Preisgruppe Kundenstoff
MP	-29	Schaum schwer entflammbar	5 % auf Preisgruppe Kundenstoff

Weitere Optionen: Gleiter usw. s. Seite 120

VK-Preise o. MWST



845-02



845-22



845-02U



845-22U



845-03



845-23



845-03U



845-23U

CAFFÈ NERO

THE ITALIAN COFFEE CO



NERO

Moderner und praktischer Stuhl - auch für Ihre Cafeteria geeignet, alle Modelle sind **stapelbar**.
Gestell aus **Buche oder Eiche** Massivholz, Holzfarbton lt. Hauskollektion, in verschiedenen Bezügen erhältlich.

Bezeichnung	Mod.-Nr.	Ausführung	Abmessungen							
			H	B	T	SH	KS	PG A	PG B	PG C
Stuhl	13368	S=Polster, R=Holz, Buche	85	44	50	49	206,00	217,00	226,00	234,00
AL-Stuhl	13368A	S=Polster, R=Holz, Buche	85	56	50	49	269,00	280,00	291,00	296,00
Stuhl	13368-Ei	S=Polster, R=Holz, Eiche	85	44	50	49	258,00	271,00	280,00	288,00
AL-Stuhl	13368A-Ei	S=Polster, R=Holz, Eiche	85	56	50	49	338,00	349,00	359,00	366,00
MP	-28	Polsterung mit 2 verschiedenen Bezügen	10 % auf Preisgruppe Kundenstoff							
MP	-29	Schaum schwer entflammbar	5 % auf Preisgruppe Kundenstoff							

Weitere Optionen: Gleiter usw. s. Seite 120

VK-Preise o. MWST



13368



13368A

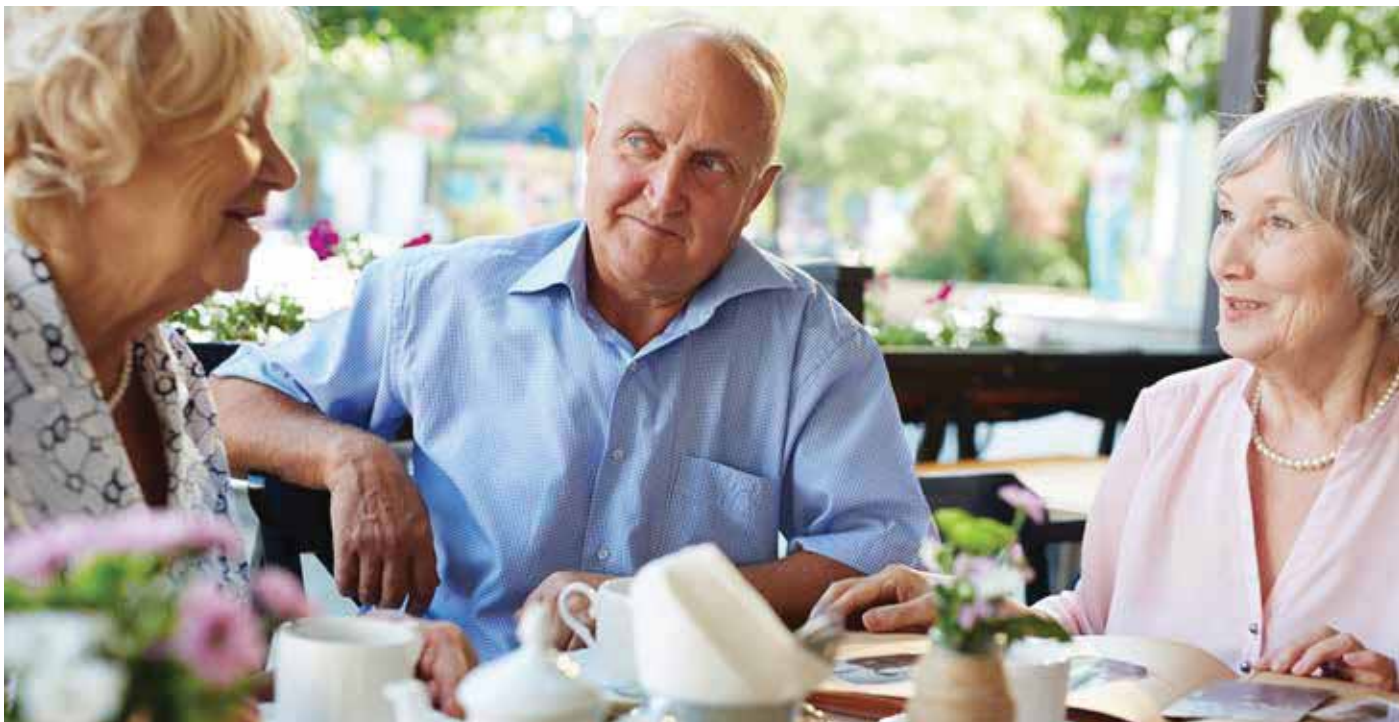
STÜHLE



13368-Ei



13368A-Ei



PRATO

Robuster und praktischer Stuhl - auch für Ihre Cafeteria geeignet, alle Modelle sind **stapelbar**.
Gestell aus **Buche** Massivholz, Holzfarbton lt. Hauskollektion, in verschiedenen Bezügen erhältlich.



14190
Standard: Griffzone im Rücken



14190A

Bezeichnung	Mod.-Nr.	Ausführung	Abmessungen							
			H	B	T	SH	KS	PG A	PG B	PG C
Stapelstuhl	14190	S=Polster, R=Holz,	85	45	51	49	156,00	169,00	176,00	183,00
AL-Stapelsuhl	14190A	S=Polster, R=Holz	85	52	51	49	197,00	210,00	217,00	223,00

MP	-28	Polsterung mit 2 verschiedenen Bezügen	10 % auf Preisgruppe Kundenstoff
MP	-29	Schaum schwer entflammbar	5 % auf Preisgruppe Kundenstoff

Weitere Optionen: Gleiter usw. s. Seite 120

VK-Preise o. MWST



LILLE

Armlehnstuhl mit luxuriöser Sitzbreite.
Gestell aus Buche Massivholz, Holzfarbton lt. Hauskollektion, in verschiedenen Bezügen erhältlich.



14185A



14185

Keine Holz-Sonderfarbtöne möglich

Bezeichnung	Mod.-Nr.	Ausführung	Abmessungen							
			H	B	T	SH	KS	PG A	PG B	PG C
Stuhl	14185	S+R=Polster,	83	47	57	50	168,00	221,00	248,00	276,00
AL-Stuhl	14185A	S+R=Polster	83	54	57	50	216,00	269,00	296,00	324,00

- MP -28 Polsterung mit 2 verschiedenen Bezügen 10 % auf Preisgruppe Kundenstoff
- MP -29 Schaum schwer entflammbar 5 % auf Preisgruppe Kundenstoff

Weitere Optionen: Gleiter usw. s. Seite 120



OSIS

Polsterstuhl in ansprechender Form.

Gestell aus Buche Massivholz, Holzfarbton lt. Hauskollektion, in verschiedenen Bezügen erhältlich.



13372



13372A

Bezeichnung	Mod.-Nr.	Ausführung	Abmessungen							
			H	B	T	SH	KS	PG A	PG B	PG C
Stuhl	13372	S=Polster, R=Holz	82	43	54	48	237,00	250,00	257,00	264,00
AL-Stuhl	13372A	S=Polster, R=Holz	82	52	54	48	281,00	294,00	301,00	308,00

MP	-28	Polsterung mit 2 verschiedenen Bezügen	10 % auf Preisgruppe Kundenstoff
MP	-29	Schaum schwer entflammbar	5 % auf Preisgruppe Kundenstoff
MP	-FR	Flame resistant Ausführung (Info s. S. 6)	10 % auf Preisgruppe Kundenstoff

Weitere Optionen: Gleiter usw. s. Seite 120

VK-Preise o. MWST



OSIS

Ein Stuhl mit vielen Gesichtern - passend für Speise- und Loungebereiche.
Gestell aus Buche Massivholz, Holzfarbton lt. Hauskollektion, in verschiedenen Bezügen erhältlich.



13344 stapelbar



13343



13343A



13342



13342A



13342 S

STÜHLE

Bezeichnung	Mod.-Nr.	Ausführung	Abmessungen							
			H	B	T	SH	KS	PG A	PG B	PG C
Stapelstuhl	13344	S+R=Polster	82	43	55	47	194,00	239,00	263,00	287,00
Stuhl	13343	S+R=Polster	82	43	55	47	188,00	229,00	251,00	273,00
AL-Stuhl	13343A	S+R=Polster	82	54	55	47	245,00	286,00	308,00	330,00
Stuhl	13342	S+R=Polster	86	50	60	47	216,00	261,00	285,00	309,00
AL-Stuhl	13342A	S+R=Polster	86	57	60	47	266,00	311,00	335,00	359,00
AL-Sessel	13342S	S+R=Polster	86	62	60	47	296,00	364,00	399,00	435,00

MP	-28	Polsterung mit 2 verschiedenen Bezügen	10 % auf Preisgruppe Kundenstoff
MP	-29	Schaum schwer entflammbar	5 % auf Preisgruppe Kundenstoff
MP	-FR	Flame resistant Ausführung (Info s. S. 6)	10 % auf Preisgruppe Kundenstoff

Weitere Optionen: Gleiter usw. s. Seite 120



PAROS

Gebogene Rückenform für angenehmen Sitzkomfort., Hinterstollen oben abgerundet.
Gestell aus Buche Massivholz, Holzfarbton lt. Hauskollektion, in verschiedenen Bezügen erhältlich.

Bezeichnung	Mod.-Nr.	Ausführung	Abmessungen							
			H	B	T	SH	KS	PG A	PG B	PG C
Stuhl	14170	S=Flachpolster R=Holz	85	44	49	49	189,00	200,00	206,00	212,00
AL-Stuhl	14170A	S=Flachpolster R=Holz	85	55	49	49	252,00	263,00	269,00	275,00
Stuhl	14171	Zarge umpolstert R=Holz	85	44	49	49	199,00	221,00	233,00	245,00
AL-Stuhl	14171A	Zarge umpolstert R=Holz	85	55	49	49	264,00	286,00	298,00	310,00

MP	-28	Polsterung mit 2 verschiedenen Bezügen	10 % auf Preisgruppe Kundenstoff
MP	-29	Schaum schwer entflammbar	5 % auf Preisgruppe Kundenstoff

Weitere Optionen: Gleiter usw. s. Seite 120



14170



14170A



14171



14171A



PINO

Gebogene Rückenform für angenehmen Sitzkomfort.
 Gestell aus Buche Massivholz, Holzfarbton lt. Hauskollektion, in verschiedenen Bezügen erhältlich.



Armlehne am Rücken umlaufend,
 dadurch hohe Stabilität

Bezeichnung	Mod.-Nr.	Ausführung	Abmessungen							
			H	B	T	SH	KS	PG A	PG B	PG C
Stuhl	14128	S=Flachpolster R=Holz	91	44	55	49	194,00	205,00	211,00	217,00
Stuhl	14160	Zarge umpolstert R=Holz	90	47	63	49	214,00	243,00	257,00	272,00
AL-Stuhl	14160A1	Zarge umpolstert R=Holz	90	53	63	49	245,00	273,00	288,00	302,00
AL-Stuhl	14160A2	Zarge umpolstert R=Holz	90	54	63	49	277,00	305,00	320,00	334,00
AL-Stuhl	14161A2	Zarge umpolstert R=Polsterdoppel	90	54	63	49	297,00	330,00	348,00	366,00

MP	-28	Polsterung mit 2 verschiedenen Bezügen	10 % auf Preisgruppe Kundenstoff
MP	-29	Schaum schwer entflammbar	5 % auf Preisgruppe Kundenstoff

Weitere Optionen: Gleiter usw. s. Seite 120



14128



14160



14160A1



14160A2



14161A2



BARI

Elegant und praktisch mit Griffzone.

Gestell aus Buche Massivholz, Holzfarbton lt. Hauskollektion, in verschiedenen Bezügen erhältlich.



14174



14174A

Bezeichnung	Mod.-Nr.	Ausführung	Abmessungen							
			H	B	T	SH	KS	PG A	PG B	PG C
Stuhl	14174	S+R=Polster	87	45	53	49	194,00	220,00	234,00	248,00
AL-Stuhl	14174A	S+R=Polster	87	53	53	49	243,00	269,00	283,00	297,00

MP	-28	Polsterung mit 2 verschiedenen Bezügen	10 % auf Preisgruppe Kundenstoff
MP	-29	Schaum schwer entflammbar	5 % auf Preisgruppe Kundenstoff

Weitere Optionen: Gleiter usw. s. Seite 120

VK-Preise o. MWST



NEW ORLEANS

Armlehnstuhl im Country-Style.

Gestell aus Buche Massivholz, Holzfarbton lt. Hauskollektion, in verschiedenen Bezügen erhältlich.



13410A



13411A

Bezeichnung	Mod.-Nr.	Ausführung	Abmessungen							
			H	B	T	SH	KS	PG A	PG B	PG C
Stuhlsessel	13410A	S=Polster, R=Holz	79	53	50	48	219,00	230,00	236,00	242,00
Stuhlsessel	13411A	S+R=Polster	79	53	50	48	232,00	254,00	266,00	278,00

MP	-28	Polsterung mit 2 verschiedenen Bezügen	10 % auf Preisgruppe Kundenstoff
MP	-29	Schaum schwer entflammbar	5 % auf Preisgruppe Kundenstoff

Weitere Optionen: Gleiter usw. s. Seite 120



GALA

Stapelbarer Stuhl mit aufgesetzter Sperrholzschale.

Gestell aus **Buche** Massivholz, Holzfarbton lt. Hauskollektion, in verschiedenen Bezügen erhältlich.



14157-HS



14157A-HS



14157



14157A

Abmessungen

Bezeichnung	Mod.-Nr.	Ausführung	H	B	T	SH	HS	KS	PG A	PG B	PG C
Stapelstuhl	14157-HS	S+R=Holz	88	50	52	46	228,00				
AL-Stapelstuhl	14157A-HS	S+R=Holz	88	61	52	46	269,00				
Stapelstuhl	14157	S+R=Polster	90	50	52	48		228,00	265,00	285,00	305,00
AL-Stapelstuhl	14157A	S+R=Polster	90	61	52	48		269,00	306,00	326,00	346,00

MP

- 29 Schaum schwer entflammbar

5 % auf Preisgruppe Kundenstoff

Weitere Optionen: Gleiter usw. s. Seite 120

VK-Preise o. MWST

SUMA

Stapelbarer Stuhl mit Griffzone im Rückenbereich.

Gestell aus **Buche** Massivholz, **Armlehne in Schichtholz**, Holzfarbton lt. Hauskollektion, in verschiedenen Bezügen erhältlich.



13423



13423A



13424A



STÜHLE

Abmessungen

Bezeichnung	Mod.-Nr.	Ausführung	H	B	T	SH	KS	PG A	PG B	PG C
Stapelstuhl	13423	S+R=Polster	86	44	58	46	217,00	238,00	249,00	260,00
AL-Stapelstuhl	13423A	S+R=Polster	86	55	58	46	234,00	255,00	265,00	276,00
Halbhochlehner	13424A	S+R=Polster	98	55	61	46	251,00	277,00	291,00	305,00

MP -28 Polsterung mit 2 verschiedenen Bezügen 10 % auf Preisgruppe Kundenstoff

MP -29 Schaum schwer entflammbar 5 % auf Preisgruppe Kundenstoff

Weitere Optionen: Gleiter usw. s. Seite 120



HOCKER

Hocker in vielen Ausführungen lieferbar
Holzfarbton lt. Hauskollektion, in verschiedenen Bezügen erhältlich.



22182



22187
mit Kunststoffgleiter zum Boden

Bezeichnung	Mod.-Nr.	Ausführung	Abmessungen							
			H	B	T	SH	KS	PG A	PG B	PG C
Hocker	22182	Vollpolster, Stollen in Buche	45	50	50	45	144,00	178,00	195,00	213,00
Hocker	22187-45	Vollpolster, inkl. Gleiter	45	45	45	45	112,00	150,00	180,00	211,00
Hocker	22187-50	Vollpolster, inkl. Gleiter	50	50	50	50	120,00	164,00	199,00	234,00

MP -29 Schaum schwer entflammbar 5 % auf Preisgruppe Kundenstoff

Weitere Optionen: Gleiter usw. s. Seite 120

HOCKER

Hocker in vielen Ausführungen lieferbar
in verschiedenen Bezügen erhältlich.



22188-35



22188-45



22181



22186-060

Modell 22186 in Ellipsenform



22186-100

HOCKER

Bezeichnung	Mod.-Nr.	Ausführung	Abmessungen							
			H	B	T	SH	KS	PG A	PG B	PG C
Hocker	22188-35	Rund d= 40 cm	35	40	40	35	106,00	132,00	157,00	181,00
Hocker	22188-45	Rund d=40 cm	45	40	40	45	112,00	138,00	163,00	187,00
Hocker	22181	Rund d=55 cm	45	55	55	45	138,00	172,00	191,00	209,00
Hocker	22186-060	Ellipse 60/30 cm	45	60	30	45	106,00	132,00	157,00	181,00
Hocker	22186-100	Ellipse 100/40 cm	45	100	40	45	112,00	150,00	180,00	211,00
Hocker	22186-120	Ellipse 120/50 cm	45	120	50	45	119,00	168,00	205,00	241,00

MP - 29 Schaum schwer entflammbar 5 % auf Preisgruppe Kundenstoff

Weitere Optionen: Gleiter usw. s. Seite 120

SONDERANFERTIGUNGEN

Sie benötigen etwas ganz Spezielles, daß genau in Ihre Räume passt? Kein Problem, wir planen, gestalten



SONDERANFERTIGUNGEN

und produzieren, die für Sie passende Bank nach Ihren Wünschen und Vorgaben.



BÄNKE



SPIRO

Zargengestell aus Massivholz Buche. Die Bank wird in gewünschter Länge nach Laufmeter produziert. Lieferbar auch als L- und U-Bank. Holzfarbton lt. Hauskollektion, in verschiedenen Bezügen erhältlich.



SPIRO 9024



SPIRO 9025



SPIRO 9026

Bezeichnung	Mod.-Nr.	Ausführung	Abmessungen								
			H	B	T	SH	HS/KS	PG A	PG B	PG C	
Bank	9024	S= Buche massiv und gekehlt, R= Massivriegel	92	lfm	62	47	857,00				
Bank	9025	S=Polster aufgelegt R=Massivriegel	92	lfm	62	49	671,00	698,00	711,00	725,00	
Bank	9026	S=Buchenrahmen, eingelegte Polster R= Massivriegel	92	lfm	62	48	806,00	832,00	846,00	860,00	
MP	902X	-34 Schmiege /Sonderwinkel		Stck			220,00				
MP		-31 Sitzecke Nr. 2		Stck			230,00				
MP		- 29 Schaum schwer entflammbar	5 % auf Preisgruppe Kundenstoff								

Weitere Informationen: s. Seite 120-122

VK-Preise o. MWST



KANSAS

Bankwangen Buche furniert, Sitz und Rücken glatt gepolstert.
Holzfarbton lt. Hauskollektion, in verschiedenen Bezügen erhältlich.



Bezeichnung	Mod.-Nr.	Ausführung	Abmessungen							
			H	B	T	SH	KS	PG A	PG B	PG C
Bank	9935	S+R= Polster	95	lfm	63	50	506,00	552,00	577,00	602,00
MP	-10	Bankhöhe + 10 cm	105	lfm	64	50	30,00	34,00	36,00	38,00
MP	-20	Bankhöhe + 20 cm	115	lfm	65	50	60,00	68,00	72,00	76,00
MP	-16	Sitzhöhe 80 cm		lfm			84,00			
MP	-40	Rundbankzuschlag		lfm			200,00			
MP	-28	2 versch. Stoffe od. Streifenstoff		lfm			70,00			
MP	-34	Schmiege /Sonderwinkel		Stck			220,00			
MP	-29	Schaum schwer entflammbar	5 % auf Preisgruppe Kundenstoff							

Weitere Informationen: s. Seite 120-122

VK-Preise o. MWST



DETROIT

Bank **wahlweise** Sockel furniert, HPL-belegt lt. Hauskollektion oder Buche Massivstollen 60 x 60 mm. Sitz Rechteckschaum 50 mm stark, Sitzkante gerade oder nach unten abgeschrägt. Rücken Rechteckschaum 30 mm stark. Bank lieferbar als gerade Bank, L-Bank und U-Bank. Holzfarbton lt. Hauskollektion, in verschiedenen Bezügen erhältlich.



DETROIT 9917

Sitz- und Rückenpolster werkzeuglos demontierbar !

Bezeichnung	Mod.-Nr.	Ausführung	Abmessungen							
			H	B	T	SH	KS	PG A	PG B	PG C
Bank	9916	S+R= Polster, Sitzkante gerade	100	lfm	65	47	608,00	686,00	728,00	769,00
Bank	9917	S+R= Polster, Sitzkante schräg 15°	100	lfm	65	47	608,00	686,00	728,00	769,00
MP	-28	2 versch. Stoffe od. Streifenstoff		lfm			70,00			
MP	-34	Schmiege /Sonderwinkel		Stck			220,00			
MP	- 29	Schaum schwer entflammbar	% auf Preisgruppe Kundenstoff							

Weitere Informationen: s. Seite 120-122



DAKOTA

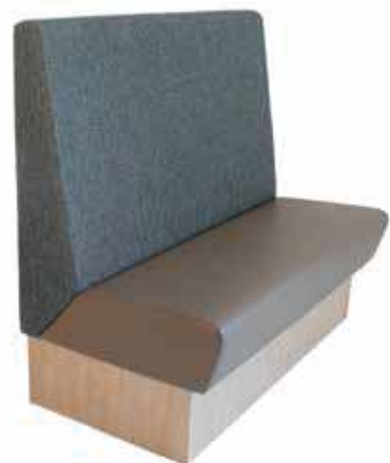
Vollpolsterbank, Sitz- und Rücken mit Pfeifensteppung und Kedern abgenäht. Sitz mit Nosagferung und einer Komfort-Sitztiefe von 51 cm für höchsten Sitzkomfort. Diese Bank ist lieferbar als gerade Bank, L-Bank oder als U-Bank
 Untergestell mit Buchenholzrahmen. Holzfarbton lt. Hauskollection, in verschiedenen Bezügen erhältlich.
 Fragen Sie nach Ihrer individuellen Banklösung !

Bezeichnung	Mod.-Nr.	Ausführung	Abmessungen							
			H	B	T	SH	KS	PG A	PG B	PG C
Bank	9912	S+R= Vollpolster andere Bankhöhen auf Anfrage	100	lfm	69	49	886,00	983,00	1.033,00	1.085,00
MP	-08	Massivstollen konisch		lfm			56,00			
MP	-50	Rückwand Buche furniert od. HPL lt. Hauskollection	100	lfm			155,00			
MP	-28	2 versch. Stoffe od. Streifenstoff		lfm			70,00			
MP	-34	Schmiege /Sonderwinkel		Stck			220,00			
MP	- 29	Schaum schwer entflammbar	5 % auf Preisgruppe Kundenstoff							

Weitere Informationen: s. Seite 120-122



TOP 9980
Standard glatt gepolstert
Abb. Sonderhöhe 115 cm



Bank TOP wahlweise lieferbar
- Buche Massivstollen 60 x 60 mm oder
- Sockel Buche furniert und gebeizt lt. Hauskollektion oder
- Sockel HPL-belegt lt. Hauskollektion

Weitere Informationen: s. Seite 120-122

TOP

Vollpolsterbank **wahlweise** mit Stollen in Buche massiv 60 x 60 mm, Sockel Buche furniert oder Sockel HPL-belegt lieferbar. Diese Bank ist lieferbar als gerade Bank, L-Bank, U-Bank, Segmentbank oder auch als Rundbank. Zahlreiche Sonderausführungen möglich wie z. B. andere Höhen, andere Materialien, geschwungene Rücken, gebogene Formen. Holzfarbton lt. Hauskollektion, in verschiedenen Bezügen erhältlich.
Fragen Sie nach Ihrer individuellen Banklösung !



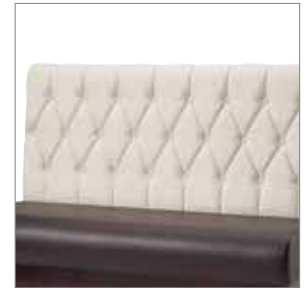
Glattpolster



Pfeifensteppung



Quadratische Steppung



Rautensteppung mit Knopfheftung

Sitz- und Rückenpolster werkzeuglos demontierbar !

Bezeichnung	Mod.-Nr.	Ausführung	Abmessungen							
			H	B	T	SH	KS	PG A	PG B	PG C
Bank	9980	S+R= Polster glatt	95	lfm	65	47	702,00	781,00	822,00	864,00
MP	-20	Rücken mit senkrechter Steppung		lfm			81,00	89,00	93,00	96,00
MP	-21	Rücken mit waagerechter Steppung		lfm			113,00	117,00	119,00	121,00
MP	-22	Rücken mit Rautenstepp.+Knopfheftung		lfm			221,00	228,00	232,00	236,00
MP	-24	Rückenpolster Quadratsteppung		lfm			127,00	135,00	139,00	143,00
MP	-10	Bankhöhe + 10 cm	105	lfm			33,00	36,00	38,00	40,00
MP	-11	Bankhöhe + 20 cm	115	lfm			60,00	68,00	72,00	76,00
MP	-12	Bankhöhe + 30 cm	125	lfm			90,00	102,00	108,00	114,00
MP	-13	Bankhöhe + 40 cm	135	lfm			120,00	136,00	144,00	152,00
MP	-25	Nackenstütze flach 18 cm hoch		lfm			141,00	156,00	164,00	172,00
MP	-03	Sockel HPL in Edelstahloptik		lfm	100,00					
MP	-04	Sockel 8cm HPL-Edelstahloptik zurückspringend		lfm	30,00					
MP	-50	Rückwand Buche furniert oder	bis 100	lfm	155,00					
MP	-51	HPL lt. Hauskollektion	bis 120	lfm	175,00					
MP	-15	Sitzhöhe 65 cm	118	lfm	90,00					
MP	-16	Sitzhöhe 80 cm	133	lfm	90,00					
MP	-28	2 versch. Stoffe od. Streifenstoff		lfm	70,00					
MP	-31	Sitzecke Nr. 2		Stck	230,00					
MP	-34	Schmiege /Sonderwinkel		Stck	220,00					
MP	- 44	Fußstange Edelstahl inkl. Stützen für gerade Bank		lfm	250,00					
MP	-40	Rundbankzuschlag		lfm	200,00					
MP	- 29	Schaum schwer entflammbar		lfm	35,00					
MP	-42	Lackierung schwer entflammbar		lfm	24,00					

BÄNKE



MEMPHIS

Vollpolsterbank mit 8 cm hohem Sockel HPL-belegt lt. Hauskollection oder HPL-Edelstahloptik lieferbar.

Diese Bank ist lieferbar als gerade Bank, L-Bank, U-Bank, Segmentbank oder auch als Rundbank. Zahlreiche Sonderausführungen möglich wie z. B. andere Höhen, andere Materialien, gebogene Formen.

Fragen Sie nach Ihrer individuellen Banklösung!



Bezeichnung	Mod.-Nr.	Ausführung	Abmessungen							
			H	B	T	SH	KS	PG A	PG B	PG C
Bank	9914	S+R= Polster glatt	100	lfm	67	47	672,00	760,00	808,00	854,00
MP	-20	Rückenpolster mit Steppung senkrecht oder waagrecht		lfm			81,00	89,00	93,00	96,00
MP	-25	Kopfstütze flach 20 cm	120	lfm			67,00	82,00	91,00	99,00
MP	-26	Kopfstütze flach 40 cm	140	lfm			96,00	127,00	143,00	160,00
MP	-50	Rückwand Buche furniert oder	100	lfm			155,00			
MP	-51	HPL lt. Hauskollection	120	lfm			175,00			
MP	-15	Sitzhöhe 65 cm	118	lfm			90,00			
MP	-16	Sitzhöhe 80 cm	133	lfm			90,00			
MP	-28	2 versch. Stoffe od. Streifenstoff		lfm			70,00			
MP	-34	Schmiege /Sonderwinkel		Stck			220,00			
MP	-40	Rundbankzuschlag		lfm			200,00			

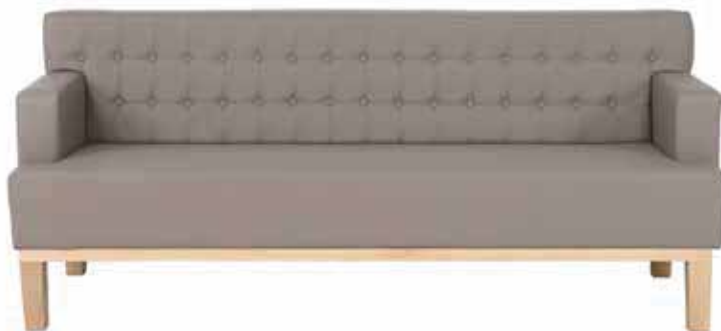
VK-Preise o. MWST



BIEL

Lieferbar als 3-Sitzer oder auch als Sofabank nach Maß.
 Rücken mit Quadratsteppung und Knopfheftung, Sitz mit Nosagfederung, rückseitig gepolstert.
 Holzfarbton lt. Hauskollektion, in verschiedenen Bezügen erhältlich.

BÄNKE



3-Sitzer 91222-3

Keine Holz-Sonderfarbtöne möglich

Bezeichnung	Mod.-Nr.	Ausführung	Abmessungen							
			H	B	T	SH	KS	PG A	PG B	PG C
3-Sitzer	91222-3	S+R= Polster	94	214	72	50	1682,00	1951,00	2094,00	2236,00
Sofabank	91222	S+R= Polster	94	lfm	72	50	786,00	928,00	1003,00	1079,00
MP	- 28	2 verschiedene Stoffe od. Streifenstoff		lfm			70,00			
MP	- 29	Schaum schwer entflammbar	5 % auf Preisgruppe Kundenstoff							

Weitere Informationen: s. Seite 120-122

ZUBEHÖR

Mod.-Nr.	Ausführung		
	Bankabdeckung		
8110	Buche furniert od. HPL lt. Hauskollektion je 10 cm	pro lfm	40,00
8115	Lüftungsgitter 400 x 80 mm	Stck	60,00
8116	Lüftungsgitter 500 x 80 mm	Stck	68,00



Mod.-Nr.	Ausführung		
	Blumenkasten Höhe 82 cm 25-30 cm tief, Buche furniert		
8802	Buche furniert oder HPL lt. Hauskollektion	pro lfm	476,00
8860	Kunststoffeinsatz 60 cm	Stck	36,00
8880	Kunststoffeinsatz 80 cm	Stck	47,00
8810	Kunststoffeinsatz 100 cm	Stck	58,00



Mod.-Nr.	Ausführung		
8805	Blumenkasten Höhe 100 cm, 25-30cm tief, oben offen oder geschlossen, Buche waagrecht furniert, Trennfuge umlaufend 15 mm breit in Edelstahl- optik	pro lfm	783,00
8806	Ausführung als Raumteiler	pro lfm	783,00



Mod.-Nr.	Ausführung		
8803	Blumenkübel H/B/T 39/39/39 cm Buche waagrecht furniert, Sockel mit 5 cm HPL-Edelstahloptik	pro Stck	407,00
8803-1	Kunststoffeinsatz H/B/T 32/38/38 cm	pro Stck	66,00
8899-60	Rollen für Blumenkasten/ Blumenkübel	Satz	75,00



Mod.-Nr.	Ausführung	Stck	475,00
8901	Garderobenständer mit 8 Doppelhaken, Gestell Buche H/B/T 180/47/47 cm		



Z-Kissen	Ausführung	KS	PG A	PG B	PG C
	Zierkissen 40 x 40 cm	47,00	63,00	74,00	84,00

ZUBEHÖR

TISCHGESTELLE Metallstollen

Tischgestelle mit runden Metallstollen.
inkl. Verstellgleiter.

Hinweis: ab 140 cm Länge Verstärkungsleiste zu den Platten bestellen



62213



62216

Bezeichnung	Mod.-Nr.	Ausführung	Höhe	für Tischplatten bis	Preis
Gestell	62213	Stollen rund d= 60 mm verchromt, inkl. Verstellgleiter Gestell unmontiert	73 cm	180 x 80 cm	110,00
Gestell	62216	Stollen rund d= 50 mm alufarbig, inkl. Verstellgleiter Gestell unmontiert	73 cm	180 x 80 cm	99,00

**Ab 140 cm Tischplattenlänge ist eine
Verstärkungsleiste erforderlich. s. S. 109**

TISCHE rollstuhlunterfahrbar **lieferbar ab 6 Stck**

Tischgestelle mit Holzstollen und Kurzzarge. Tischplatten Ausf. wie unten aufgeführt inkl. Kunststoffgleiter.

Achtung: ab 140 cm Länge standardmäßig inkl. Verstärkungsleiste



Mod. 63110 mit geraden Stollen



Mod. 63111 mit konischen Stollen

Tischformat	Spanplatte Stärke 28 mm HPL-beschichtet ABS-Kante	Spanplatte Stärke 28 mm HPL-beschichtet ABS-Kante	Tischformat	Spanplatte Stärke 28 mm HPL-beschichtet ABS-Kante	Spanplatte Stärke 28 mm HPL-beschichtet ABS-Kante
Mod. 63110	-21	-21	Mod. 63111	-21	-21
	Preis ab 6 Stck.	Preis ab 25 Stck.		Preis ab 6 Stck.	Preis ab 25 Stck.
70x70 cm	272,00	259,00	70x70 cm	292,00	278,00
80x80 cm	285,00	272,00	80x80 cm	306,00	291,00
90x90 cm	306,00	291,00	90x90 cm	326,00	311,00
100x100 cm	316,00	301,00	100x100 cm	336,00	320,00
120x70 cm	323,00	307,00	120x70 cm	343,00	327,00
120x80 cm	316,00	301,00	120x80 cm	336,00	320,00
140x70 cm	377,00	359,00	140x70 cm	398,00	379,00
140x80 cm	401,00	382,00	140x80 cm	422,00	402,00
160x70 cm	415,00	395,00	160x70 cm	435,00	415,00
160x80 cm	429,00	408,00	160x80 cm	449,00	428,00

TISCHE / GESTELLE

Tische nur lieferbar ab 6 Stück !

Die Mengenpreise gelten für Tische mit gleichem Dekor !

Folgende Dekore aus der Pfeiderer -Kollektion sind zusätzlich ohne Mehrpreis zur Hauskollektion lieferbar:

- R 24015 Weißbuche
- R 37003 Ulme baron trüffel
- R 30019 Bella noce schoko
- R 27017 Ahorn after eight
- R 42006 Kirsche Havanna
- R 42009 Kirsche blumig geplankt
- U 11026 Kristallweiß
- U 11509 Magnolia
- U 16003 Sandgreige

Weitere Dekore und Ausführung in Melamin-Oberfläche auf Anfrage

TISCHGESTELLE Metallguss

Tischgestell mit trapezförmiger Gussbasis und quadratischer Metallsäule in schwarz



55156



55155



Bezeichnung	Mod.-Nr.	Ausführung	Höhe	für Tischplatten bis	Preis
Gestell	55156	1-Säulen Gestell in Standardhöhe	72 cm	70 x 70 cm	135,00
Gestell	55157	2-Säulen Gestell in Standardhöhe	72cm	160 x 80 cm	265,00
Gestell	55156MO	1-Säulen Gestell unmontiert			118,00
Gestell	55157MO	2-Säulen Gestell unmontiert			231,00

TISCHGESTELLE

Metall mit Stahl-Bodenplatte



62375H072

1-Säulen Tischgestell aus Stahl, pulverbeschichtet schwarz RAL 9005, alufarbig RAL 9006, oder weiß RAL 9010, Säule rund d= 80 mm, Kopfplatte 300 x 300 mm, verschiedene Sockelgrößen inkl. Nivelliergleiter



62377H072

1-Säulen Tischgestell aus Stahl, pulverbeschichtet schwarz RAL 9005, alufarbig RAL 9006, oder weiß RAL 9010, Säule rund d= 80 mm, Kopfplatte 300 x 300 mm, verschiedene Sockelgrößen inkl. Nivelliergleiter



62376H072

2-Säulen Tischgestell aus Stahl, pulverbeschichtet schwarz RAL 9005, alufarbig RAL 9006, oder weiß RAL 9010, Säule rund d= 80 mm, Kopfplatte 300 x 300 mm, verschiedene Sockelgrößen inkl. Nivelliergleiter



			Höhe	für Tischplatten bis	Preis
Gestell	62375H072	Sockel rund, 1 Säule d=80 mm			
Gestell	62385H072	Sockel d=400 mm, Gestell in Standardhöhe	72 cm	d= 70 cm	159,00
Gestell	62395H072	Sockel d=485 mm	72 cm	d= 90 cm	199,00
Gestell	62396H072	Sockel d=570 mm	72 cm	d= 100 cm	216,00
		Sockel d=680 mm, Säule d=100mm, Kopfplatte 400 x 400 mm	72 cm	d= 120 cm	271,00
		Sockel quadratisch, 1 Säule d=80 mm			
Gestell	62377H072	Sockel 400 x 400 mm	72 cm	70 x 70 cm	147,00
Gestell	62387H072	Sockel 480 x 480 mm	72 cm	80 x 80 cm	193,00
Gestell	62397H072	Sockel 570 x 570 mm	72 cm	90 x 90 cm	216,00
Gestell	62398H072	Sockel 570 x 570 mm, Säule d=100mm, Kopfplatte 400 x 400 mm	72 cm	100 x 100 cm	271,00
		Sockel rechteckig, 2 Säulen d=80 mm			
Gestell	62376H072	Sockel 780 x 480 mm	72 cm	140 x 80 cm	339,00
Gestell	62386H072	Sockel 1180 x 480 mm	72 cm	180 x 80 cm	433,00
Gestell	62399H072	Sockel 1180 x 570 mm, Säule d=100mm, Kopfplatte 400 x 400 mm	72 cm	180 x 100 cm	606,00
					10,00
		MP andere RAL-Farben			

Sondergrößen auf Anfrage

VK-Preise o. MWST

TISCHGESTELLE Metall mit Stahl-Bodenplatte



61015H072

1-Säulen Tischgestell aus Stahl, pulverbeschichtet schwarz RAL 9005, alufarbig RAL 9006, oder weiß RAL 9010, Säule quadratisch 80 x 80 mm, Kopfplatte 300 x 300 mm, verschiedene Sockelgrößen inkl. Nivelliergleiter



61020H072

2-Säulen Tischgestell aus Stahl, pulverbeschichtet schwarz RAL 9005, alufarbig RAL 9006, oder weiß RAL 9010, Säule quadratisch 80 x 80 mm, Kopfplatte 300 x 300 mm, verschiedene Sockelgrößen inkl. Nivelliergleiter



Bezeichnung	Mod.-Nr.	Ausführung	Höhe	für Tischplatten bis	Preis
Gestell	61015H072	Sockel quadratisch, 1 Säule 80 x 80 mm Sockel 400 x 400 mm	72 cm	70 x 70 cm	166,00
Gestell	61016H072	Sockel 480 x 480 mm	72 cm	80 x 80 cm	212,00
Gestell	61017H072	Sockel 570 x 570 mm	72 cm	90 x 90 cm	234,00
Gestell	61019H072	Sockel 570 x 570 mm, Säule d=100mm, Kopfplatte 400 x 400 mm	72 cm	100 x 100 cm	289,00
Gestell	61020H072	Sockel rechteckig, 2 Säulen 80x80 mm Sockel 780 x 480 mm	72 cm	140 x 80 cm	376,00
Gestell	61022H072	Sockel 1180 x 480 mm	72 cm	180 x 80 cm	470,00
Gestell	61023H072	Sockel 1180 x 570 mm Säule 100x100mm, Kopfplatte 400 x 400 mm	72 cm	180 x 100 cm	643,00
		MP andere RAL-Farben			10,00

Sondergrößen auf Anfrage

VK-Preise o. MWST

TISCHGESTELLE Metall mit Stahl-Bodenplatte und runder Holzsäule



64031H072

1-Säulen Tischgestell mit Holzsäule
 Bodenplatte pulverbeschichtet schwarz RAL 9005, alufarbig RAL 9006, oder weiß RAL 9010,
 Holzsäule Buche rund d= 80 mm, Kopfplatte 300 x 300 mm, verschiedene Sockelgrößen inkl. Nivelliergleiter



64030H072

1-Säulen Tischgestell mit Holzsäule, Bodenplatte pulverbeschichtet schwarz RAL 9005, alufarbig RAL 9006, oder weiß RAL 9010,
 Holzsäule Buche rund d= 80 mm, Kopfplatte 300 x 300 mm, verschiedene Sockelgrößen inkl. Nivelliergleiter



64032H072

2-Säulen Tischgestell mit Holzsäule
 Bodenplatte pulverbeschichtet schwarz RAL 9005, alufarbig RAL 9006, oder weiß RAL 9010,
 Holzsäule Buche rund d= 80 mm, Kopfplatte 300 x 300 mm, verschiedene Sockelgrößen inkl. Nivelliergleiter

TISCHE / GESTELLE

Bezeichnung	Mod.-Nr.	Ausführung	Höhe	für Tischplatten bis	Preis
Gestell	64031H072	Sockel rund, 1 Holzsäule d=80 mm			
Gestell	64033H072	Sockel d=400 mm , Gestell in Standardhöhe	72 cm	d= 70 cm	271,00
Gestell	64035H072	Sockel d=485 mm	72 cm	d= 90 cm	314,00
		Sockel d=570 mm	72 cm	d= 100 cm	335,00
		Sockel quadratisch, 1 Holzsäule d=80 mm			
Gestell	64030H072	Sockel 400 x 400 mm	72 cm	70 x 70 cm	271,00
Gestell	64034H072	Sockel 480 x 480 mm	72 cm	80 x 80 cm	314,00
Gestell	64038H072	Sockel 570 x 570 mm	72 cm	90 x 90 cm	335,00
		Sockel rechteckig, 2 Holzsäulen d=80 mm			
Gestell	64032H072	Sockel 780 x 480 mm	72 cm	140 x 80 cm	451,00
Gestell	64036H072	Sockel 1180 x 480 mm	72 cm	180 x 80 cm	563,00
		MP andere RAL-Farben			10,00
		MP Säule in Eiche per Stck.			30,00
		MP Säule mit Hülse per Stck.			20,00

Sondergrößen auf Anfrage

VK-Preise o. MWST

TISCHGESTELLE Edelstahl mit Stahl-Bodenplatte und Edelstahlabdeckung



64060H072

1-Säulen Tischgestell aus Edelstahl, gebürstet, Säulen quadratisch 80 x 80 mm, Kopfplatte 300 x 300 mm, verschiedene Sockelgrößen inkl. Nivelliergleiter



64062H072

2-Säulen Tischgestell aus Edelstahl, gebürstet, Säulen quadratisch 80 x 80 mm, Kopfplatte 300 x 300 mm, verschiedene Sockelgrößen inkl. Nivelliergleiter

Bezeichnung	Mod.-Nr.	Ausführung	Höhe	für Tischplatten bis	Preis
		Sockel quadratisch, 1 Säule 80x80 mm			
Gestell	64060H072	Sockel 400 x 400 mm	72 cm	70 x 70 cm	271,00
Gestell	64064H072	Sockel 480 x 480 mm	72 cm	90 x 90 cm	309,00
		Sockel rechteckig, 2 Säulen 80x80 mm			
Gestell	64062H072	Sockel 800 x 400 mm	72 cm	140 x 80 cm	606,00
Gestell	64066H072	Sockel 800 x 470 mm	72 cm	160 x 90 cm	616,00

Sondergrößen auf Anfrage

VK-Preise o. MWST

TISCHGESTELLE Edelstahl mit Stahl-Bodenplatte und Edelstahlabdeckung



64071H072

1-Säulen Tischgestell aus Edelstahl, gebürstet, Säule rund d= 80 mm, Kopfplatte 300 x 300 mm, verschiedene Sockelgrößen inkl. Nivelliergleiter



64070H072

1-Säulen Tischgestell aus Edelstahl, gebürstet, Säule rund d= 80 mm, Kopfplatte 300 x 300 mm, verschiedene Sockelgrößen inkl. Nivelliergleiter



64076H072

2-Säulen Stehtischgestell aus Edelstahl, gebürstet, Säulen rund d= 80 mm, Kopfplatte 300 x 300 mm, verschiedene Sockelgrößen inkl. Nivelliergleiter

Bezeichnung	Mod.-Nr.	Ausführung	Höhe	für Tischplatten bis	Preis
Gestell	64071H072	Sockel rund, 1 Säule d=80 mm			
Gestell	64075H072	Sockel d=400 mm, Gestell in Standardhöhe	72 cm	d= 70 cm	234,00
Gestell	64077H072	Sockel d=480 mm	72 cm	d= 90 cm	272,00
		Sockel d=570 mm	72 cm	d= 100 cm	354,00
		Sockel quadratisch, 1 Säule d=80 mm			
Gestell	64070H072	Sockel 400 x 400 mm	72 cm	70 x 70 cm	234,00
Gestell	64074H072	Sockel 480 x 480 mm	72 cm	90 x 90 cm	272,00
Gestell	64078H072	Sockel 570 x 570 mm	72 cm	100 x 100 cm	354,00
		Sockel rechteckig, 2 Säulen d=80 mm			
Gestell	64076H072	Sockel 800 x 480 mm	72 cm	140 x 80 cm	543,00
Gestell	64079H072	Sockel 1180 x 480 mm	72 cm	180 x 80 cm	626,00
Gestell	64073H072	Sockel 1180 x 570 mm Säule d=100mm, Kopfplatte 400 x 400 mm	72 cm	180 x 100 cm	719,00

Sondergrößen auf Anfrage

VK-Preise o. MWST

TISCHGESTELLE

Wagentischgestell aus massivem Buchenholz, Holzfarbton lt. Hauskollektion.

Gestellhöhe: 72 cm

inkl. Kunststoffgleiter



63161



63160

Bezeichnung	Mod.-Nr.	Ausführung	für Tischplatten	Preis
Gestell	63161-070	Kreuwangengestell	bis 70 x 70 od. d=70 cm	211,00
Gestell	63161-080	Kreuwangengestell	bis 80 x 80 od. d=80 cm	239,00
Gestell	63161-090	Kreuwangengestell	bis 100 x 100 od. d=100 cm	312,00
Gestell	63161-120	Kreuwangengestell	d= 120 -130 cm	381,00
Gestell	63161-140	Kreuwangengestell	d=140 - 150cm	413,00
Gestell	63161-160	Kreuwangengestell	d=160 - 170 cm	443,00
Gestell	63161-180	Kreuzwangengestell	d=180 cm	506,00
Gestell	63160-147	Doppelwangengestell	bis 130 x 70/80 cm	239,00
Gestell	63160-148	Doppelwangengestell	ab 140 -180 x 70/80 cm	249,00
Gestell	63160-188	Doppelwangengestell	ab 180 x 80 cm	273,00
		MP Verstellgleiter		8,00

TISCHGESTELLE

Wagentischgestell aus massivem Buchenholz, Holzfarbton lt. Hauskollektion,
 Gestellhöhe: 72 cm
 inkl. Kunststoffgleiter



63151



63150

Bezeichnung	Mod.-Nr.	Ausführung	für Tischplatten	Preis
Gestell	63151-070	Kreuwangengestell	bis 70 x 70 od. d=70 cm	211,00
Gestell	63151-080	Kreuwangengestell	bis 80 x 80 od. d=80 cm	239,00
Gestell	63151-090	Kreuwangengestell	bis 100 x 100 od. d=100 cm	312,00
Gestell	63151-120	Kreuwangengestell	d= 120 -130 cm	381,00
Gestell	63151-140	Kreuwangengestell	d=140 - 150cm	413,00
Gestell	63151-160	Kreuwangengestell	d=160 - 170 cm	443,00
Gestell	63151-180	Kreuzwangengestell	d=180 cm	506,00
Gestell	63150-147	Doppelwangengestell	bis 130 x 70/80 cm	239,00
Gestell	63150-148	Doppelwangengestell	ab 140 -180 x 70/80 cm	249,00
Gestell	63150-188	Doppelwangengestell	ab 180 x 80 cm	273,00
		MP Verstellgleiter		8,00

TISCHE / GESTELLE

KLAPPTISCH komplett

Klapptisch in verschiedenen Längen und Ausführungen. Gestell verchromt, Rundrohr d= 32mm mit Bodengleitern.
Tischplatte 19 mm stark HPL-beschichtet mit eingerücktem Zargenrahmen ca. 70 mm.
Dekor und Beizton nach Hauskollektion. Tischhöhe 75 cm



63155



Stapelwagen

Bezeichnung	Tischformat	HPL-belegt 19 mm ABS-Kante	HPL-belegt 19 mm MHK-Kante
		Mod. 63155 -21	Mod. 63155 -22
Klapptisch	125x70 cm	430,00	448,00
Klapptisch	130x70 cm	436,00	455,00
Klapptisch	140x70 cm	456,00	478,00
Klapptisch	150x70 cm	470,00	492,00
Klapptisch	160x70 cm	490,00	514,00
Klapptisch	180x70 cm	535,00	561,00
Klapptisch	125x80 cm	436,00	455,00
Klapptisch	130x80 cm	442,00	461,00
Klapptisch	140x80 cm	470,00	492,00
Klapptisch	150x80 cm	478,00	502,00
Klapptisch	160x80 cm	508,00	531,00
Klapptisch	180x80 cm	573,00	600,00
Klapptisch	200x80 cm	618,00	650,00
Transportwagen für Klapptische maximal 12 Tische je Wagen Gestell in Hammerschlag-anthrazit, mit 2 Brems- und 2 Lenkrollen		690,00	

COUCHTISCHE komplett

Gestell bestehend aus 3 Buchenstollen konisch zulaufend mit Anschraubplatte, Platte 20 mm Multiplex, Kante ballig und natur lackiert. Oberfläche HPL lt. Hauskollektion, **Tischhöhe 55 cm**, inkl. Kunststoffgleiter.



Couchtisch 63144

Bezeichnung	Mod.-Nr.	Ausführung	rund	Preis
Tisch	63144	Couchtisch rund	d= 50 cm	322,00
		Couchtisch rund	d= 60 cm	338,00
		Couchtisch rund	d= 70 cm	379,00

Gestell aus Buche Massivholz, Stollen 40x40 mm, Tischplatte Buche furniert, Massivholzanleimer Kante leicht gebrochen, Tischplatte Buche furniert 40 mm stark, **Tischhöhe 55 cm**, inkl. Kunststoffgleiter



Couchtisch 63020

Bezeichnung	Mod.-Nr.	Ausführung	Tischformat	Preis
Tisch	63020	Couchtisch Buche furniert oder HPL lt. Hauskollektion	50 x 50 cm	454,00
		Couchtisch Buche furniert oder HPL lt. Hauskollektion	60 x 60 cm	467,00
		Couchtisch Buche furniert oder HPL lt. Hauskollektion	70 x 70 cm	487,00
		Couchtisch Buche furniert oder HPL lt. Hauskollektion	80 x 80 cm	527,00
		Couchtisch Buche furniert oder HPL lt. Hauskollektion	90 x 90 cm	593,00
		Couchtisch Buche furniert oder HPL lt. Hauskollektion	90 x 60 cm	519,00
		Couchtisch Buche furniert oder HPL lt. Hauskollektion	120 x 60 cm	575,00
		Couchtisch Untergestell 45 x 45 cm	d= 60 cm	664,00
		Couchtisch Untergestell 65 x 65 cm	d= 80 cm	703,00
		Couchtisch Untergestell 85 x 85 cm	d= 100 cm	748,00

COUCHTISCHGESTELLE

Gestell bestehend aus Stollen in Edelstahl matt d= 30 mm, 15° Schrägstellung mit Anschraubplatte
inkl. Nivelliergleiter



Couchtischgestell 62215 Höhe 52 cm

Bezeichnung	Mod.-Nr.	Ausführung	für Tischplatten	Preis
Gestell	62215	Tischgestell Höhe 52 cm, Edelstahl gebürstet	bis 140 x 70 cm	294,00
Gestell	62217	Tischgestell Höhe 52 cm, pulverbeschichtet wahlweise: RAL 9005 schwarz, RAL 9006 alufarbig oder RAL 9010 weiß	bis 140 x 70 cm	245,00
	MP	andere RAL-Farben		20,00

1-Säulen Gestell, Sockel rund d=400 mm, Säule rund d= 80 mm, Kopfplatte 300 x 300 mm für Tischplattenbefestigung.
Lieferbar in Edelstahl und pulverbeschichtet. Auch mit Glasplatten lieferbar.



Couchtischgestell 64071 Höhe 52 cm
Ausf. Edelstahl matt

Bezeichnung	Mod.-Nr.	Ausführung	für Tischplatten	Preis
Gestell	64071 H052	Tischgestell Edelstahl matt	rund bis d=80 cm	207,00
Gestell	62375 H052	Tischgestell pulverbeschichtet wahlweise RAL 9005 schwarz RAL 9006 alufarbig RAL 9010 weiß	rund bis d=80 cm	153,00
Glasplatte	7000-71-06	satiniert	d=60 cm	202,00
Glasplatte	7000-71-07	satiniert	d=70 cm	235,00

VK-Preise o. MWST

TISCHPLATTEN

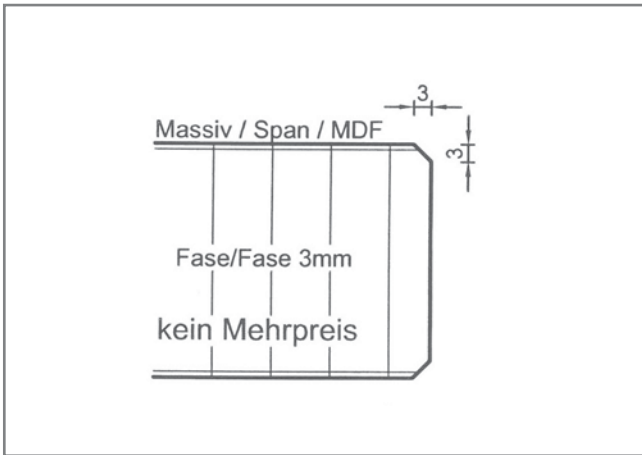
Runde Platten mit Spanplatte als Trägerplatte können nur mit einer 2 mm ABS-oder Furnierkante geliefert werden, hier keine 8 mm Massivkante möglich !



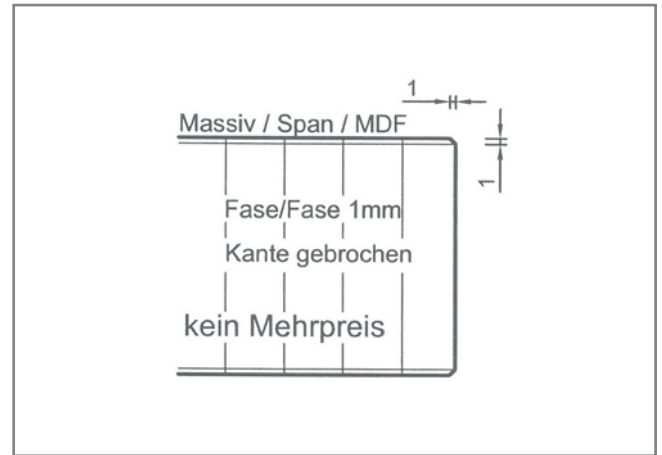
Tischplattenformate	Spanplatte 28 mm HPL-beschichtet ABS-Kante	Spanplatte 28 mm HPL-beschichtet MHK-Kante 8 mm	Spanplatte 38 mm HPL-beschichtet MHK-Kante 8 mm	Verstärkungsleiste für Tischplatten in Buche 50/20 mm
Kantenform	M 1	M 2	M 2	
Art. 7000-	-25	-23	- 28	- Z-VER
d=60 cm	128,00	142,00	157,00	
d=70 cm	144,00	160,00	176,00	
d=80 cm	176,00	196,00	215,00	
d=90 cm	208,00	232,00	255,00	
d=100 cm	244,00	271,00	298,00	
d=110 cm	269,00	299,00	329,00	
d=120 cm	279,00	310,00	341,00	
d=130 cm	337,00	374,00	412,00	
60x60 cm	108,00	119,00	131,00	
70x70 cm	125,00	139,00	153,00	
80x80 cm	151,00	167,00	184,00	
90x90 cm	179,00	199,00	219,00	
100x100 cm	192,00	209,00	227,00	
120x60 cm	183,00	203,00	224,00	20,00
120x70 cm	186,00	207,00	227,00	20,00
120x80 cm	192,00	214,00	235,00	20,00
140x70 cm	215,00	239,00	262,00	24,00
140x80 cm	218,00	242,00	266,00	24,00
160x70 cm	231,00	256,00	282,00	28,00
160x80 cm	234,00	260,00	286,00	28,00
180x70 cm	264,00	293,00	322,00	32,00
180x80 cm	282,00	313,00	344,00	32,00
200x70 cm	306,00	341,00	373,00	36,00
200x80 cm	320,00	356,00	391,00	36,00
120x60x60x60 cm	240,00	266,00	293,00	
140x70x70x70 cm	274,00	304,00	335,00	
160x80x80x80 cm	293,00	326,00	358,00	
MP Freiform				
bis 120x80 cm	44,00	44,00	44,00	
bis 180x70 cm	100,00	100,00	100,00	
ab 180x80 cm	155,00	155,00	155,00	

Hinweis: Für 4-Fuß-Tischgestelle ohne Zarge ,ab 140 cm Länge Verstärkungsleiste zu den Platten bestellen, um ein Durchbiegen zu vermeiden

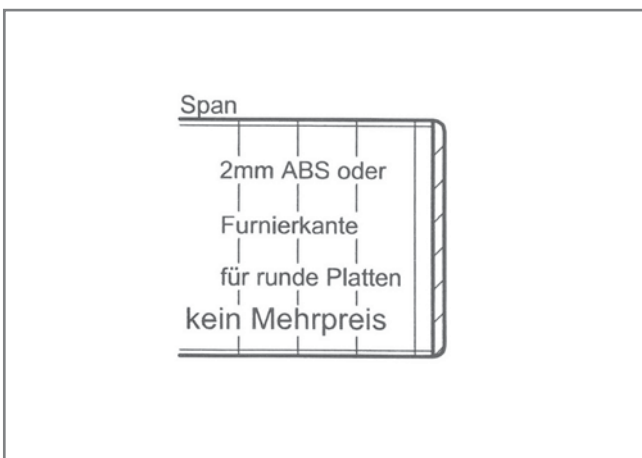
Kantenformen Tischplatten



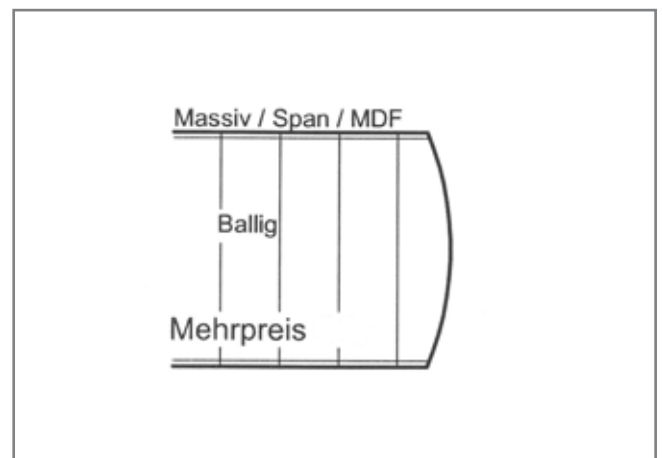
Kantenform M 2



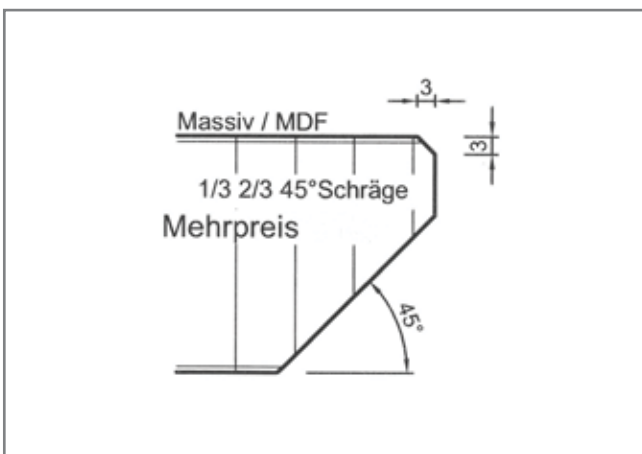
Kantenform M 4



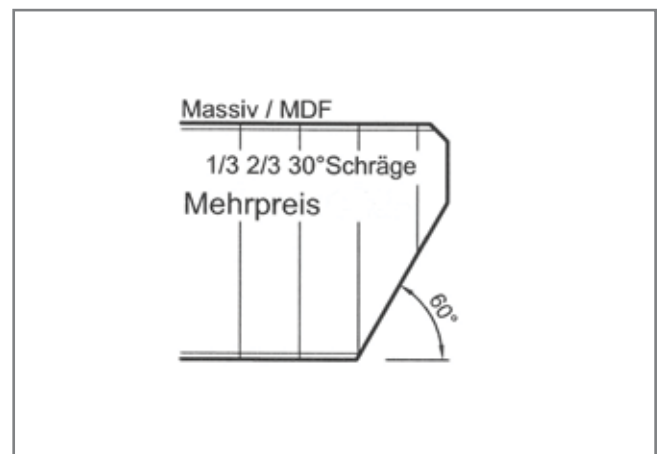
Kantenform M 1



Kantenform H 1
Mehrpreis 22,00 pro Platte



Kantenform H 6
Mehrpreis 40,00 pro Platte



Kantenform H 7
Mehrpreis 40,00 pro Platte

Spanplatte als Trägerplatte:

Alle mit Span gekennzeichneten Profile sind mit 8 mm Anleimer in eckiger Form möglich.

Runde Platten mit Spanplatte können nur mit einer 2 mm ABS- oder Furnierkante versehen werden.

Beiztöne Hauskollektion

Die abgedruckten Beiztöne werden nur annähernd originalgetreu gedruckt,
zum Farbabgleich fordern Sie originalmuster an.



HPL-DEKORE Hauskollektion

Alle HPL-Oberflächen werden mit hochwertigen Materialien der Firma Pfeleiderer beschichtet.
Sonderdekore auf Anfrage möglich.



R 24010 MO
Buche natur



R 27024 VV
Bergahorn



R 35018 ML
Lundbirke



R 20021 ML
Lindberg Eiche



R 37001 ML
Ulme baron



R 20027 RU
Pale Lancelot



R 20031 RU
Sonoma Eiche
trüffel



R 20064 MO
Mountain oak
grau

HPL-DEKORE Hauskollektion

Die abgebildeten Dekore geben den Originalton annähernd wieder.
Fordern Sie im Bedarfsfall ein Originalmuster an.



R 30021 RU
Noce Milano



R 55004 RU
Ponderosa Pine



R 50084 RU
Golden Teak



R 55008 RU
Fichte Alpin natur



R 30061 ML
Nussbaum
amalia



R 30013 MO
Altamira
Walnut dunkel



R 20020 MO
Eiche Piemont
mokka



R 20158 MO
Kastanie
wengefarbig

Bezugsmaterial Hauskollektion Preisgruppe A



Kunstleder SOLO Art. 36868

100 % PU mit PES/CO Beschichtung

Gewicht 660 gr./qm

Lichtecktheit: 6-7, Reibecktheit: 5

Scheuertouren: 300.000

Schwer entflammbar: DIN EN 1021 1+2, BS 5852 Crib 5
in 25 Farben lieferbar



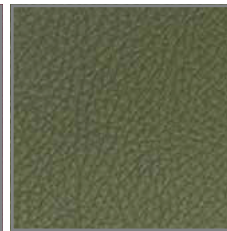
Fb. 2550



Fb. 3552



Fb. 3553



Fb. 6551



Fb. 7551



Fb. 7552

Bezugsmaterial Hauskollektion Preisgruppe B



Kunstleder Parotega NF

85 % PVC, ca. 15 % BW-Gestrick

Gewicht 780 gr./qm

Lichtecktheit: 7,

Desinfektionsmittelbeständig, blut- und urinbeständig,

Scheuertouren: 75.000

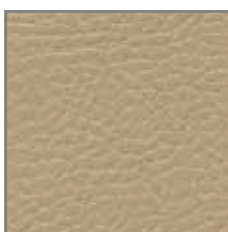
Schwer entflammbar: DIN 4102 B1,

DIN EN 1021 1+2, BS 5852 Crib 5

in 40 Farben lieferbar



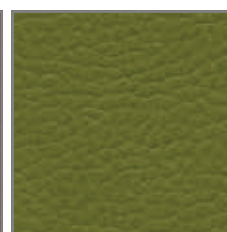
F 646-1663



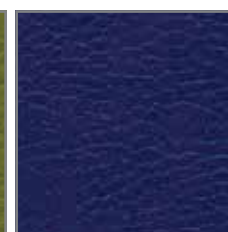
F 646-1653



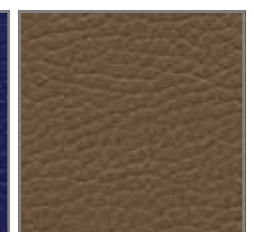
F 646-1665



F 646-1705



F 646-1710



F 646-1660

Bezugsmaterial Hauskollektion Preisgruppe B



F 5070679 schoko

Kunstleder Skai Sotega

73 % PVC, 25 % BW-Gewebe, 2 % PU-Finish
Gewicht 780 gr./qm
Lichechtheit: 4, Reibechtheit: 4-5
Scheuertouren: 50.000
in 43 Farben lieferbar



F 5071090 kiesel



F 5070647 sattel



F 5070835 smoke



F 5070641 mocca



F 5070644 sherry



F 5070638 carmin



F 5070912 amethyst



F 5070676 anthrazit



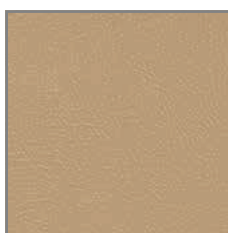
F 5070643 schwarz

Bezugsmaterial Hauskollektion Preisgruppe B



Kunstleder Delius Colourline Art. 29931

86 % PVC - 14 % Baumwolle
Gewicht 750 gr./qm
Lichechtheit: 6, Reibechtheit: 4-5
Scheuertouren: 50.000
Schwer entflammbar: DIN EN 1021 1+2, BS Crib 5
in 70 Farben lieferbar



Fb. 1554



Fb. 3551



Fb. 3552



Fb. 5554



Fb. 6552



Fb. 7552

Bezugsmaterial Hauskollektion Preisgruppe B



Delius Deligard Ambra Art. 36187

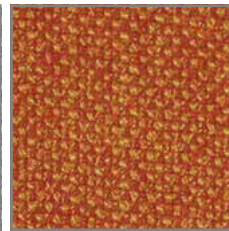
Nutzschicht 100 % Polyester, Nässeschutzschicht,
Gewicht 696 gr./qm
Lichechtheit: 4, Reibechtheit: 4-5
Scheuertouren: 60.000
Schwer entflammbar: DIN EN 1021 1+2, BS Crib 5
in 20 Farben lieferbar



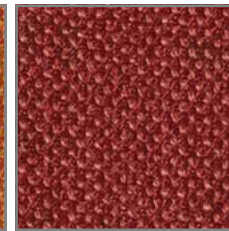
Fb. 1552



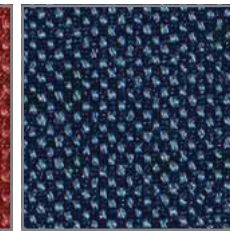
Fb. 2550



Fb. 3550



Fb. 3551



Fb. 5551



Fb. 6550

Bezugsmaterial Hauskollektion Preisgruppe B



Delius Deligard Comino Art. 27040

Nutzschicht 100 % Polyester, Nässeschutzschicht,
Gewicht 449 gr./qm
Lichechtheit: 4-5, Reibechtheit: 4-5
Scheuertouren: 40.000
Schwer entflammbar: DIN EN 1021 1+2, BS Crib 5
in 18 Farben lieferbar



Fb. 3550



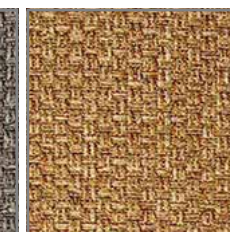
Fb. 5551



Fb. 6550



Fb. 7550



Fb. 7552



Fb. 8550

Bezugsmaterial Hauskollektion
Preisgruppe B



Delius Deligard Elvin Art. 36176

Nutzschicht 100 % Polyester, Nässeschutzschicht,
Gewicht 500 gr./qm
Lichechtheit: 5, Reibechtheit: 4-5
Scheuertouren: 40.000
Schwer entflammbar: DIN EN 1021 1+2, BS Crib 5
in 19 Farben lieferbar



Fb. 2550



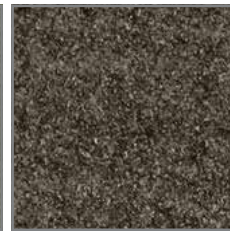
Fb. 3551



Fb. 5551



Fb. 6551



Fb. 7551



Fb. 8553

Bezugsmaterial Hauskollektion
Preisgruppe B



Delius Deligard Fellini Art. 27903

Nutzschicht 100 % Polyester, Nässeschutzschicht,
Gewicht 390 gr./qm
Lichechtheit: 5-6, Reibechtheit: 4-5
Scheuertouren: 70.000
Schwer entflammbar: DIN EN 1021 1+2, BS Crib 5
in 16 Farben lieferbar



Fb. 1551



Fb. 3551



Fb. 5550



Fb. 5551

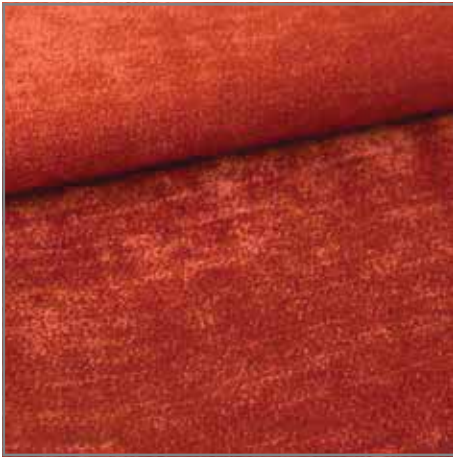


Fb. 6550



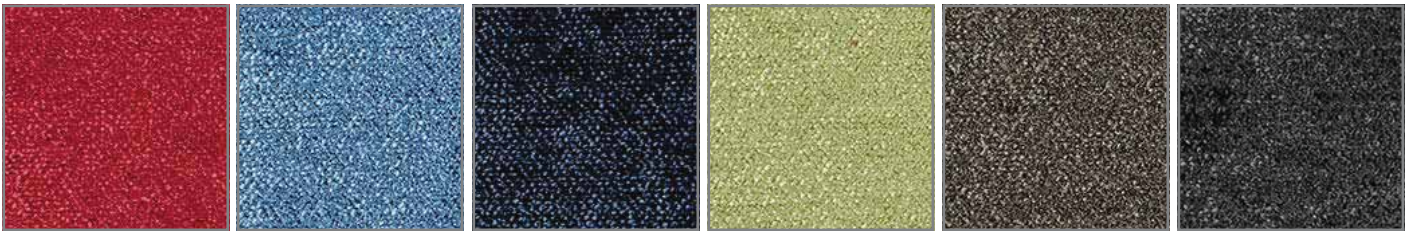
Fb. 7551

Bezugsmaterial Hauskollektion Preisgruppe B



Delius Deligard Opera Art. 36165

Nutzschicht 100 % Polyester, Nässeschutzschicht,
Gewicht 635 gr./qm
Lichechtheit: 5, Reibechtheit: 4-5
Scheuertouren: 40.000
Schwer entflammbar: DIN EN 1021 1+2, BS Crib 5
in 23 Farben lieferbar



Fb. 3551

Fb. 5550

Fb. 5552

Fb. 6551

Fb. 7551

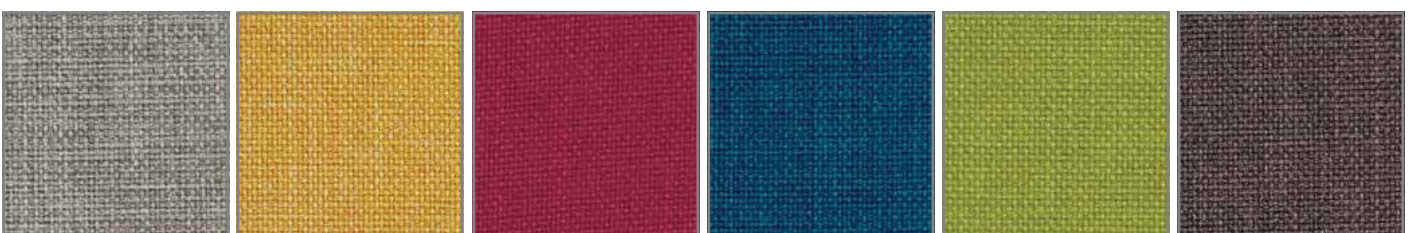
Fb. 8551

Bezugsmaterial Hauskollektion Preisgruppe B



Delius Deligard Tiba Art. 33614

Nutzschicht 100 % Polyester, Nässeschutzschicht,
Gewicht 480 gr./qm
Lichechtheit: 4-5, Reibechtheit: 4-5
Scheuertouren: 60.000
Schwer entflammbar: DIN EN 1021 1+2, BS Crib 5
in 15 Farben lieferbar



Fb. 1111

Fb. 2211

Fb. 3210

Fb. 5110

Fb. 6210

Fb. 7112

Bezugsmaterial Hauskollektion Preisgruppe C



Fb. 511.017

Stoff Niroxx Rialto fleckenabweisende Ausrüstung
100 % Polyestergewebe, flüssigkeitsundurchlässige
Rückenbeschichtung, antibakteriell ausgerüstet
Gewicht 385 gr./qm
Lichechtheit: 6-7, Reibechtheit: 4
Scheuertouren: 60.000
Schwer entflammbar nach DIN 4102 B1, BS 5852 , EN 1021 Teil 1+2
in 11 Farben lieferbar



Fb. 511.018



Fb. 511.019



Fb. 511.020



Fb. 511.021



Fb. 511.022



Fb. 511.023



Fb. 511.024



Fb. 511.025



Fb. 511.026

Bezugsmaterial Hauskollektion Preisgruppe C



Fb. 543.017

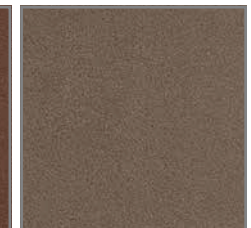
Stoff Niroxx Trend fleckenabweisende Ausrüstung
100 % Polyestergewebe, flüssigkeitsundurchlässige
Rückenbeschichtung, antibakteriell ausgerüstet
Gewicht 385 gr./qm
Lichechtheit: 6-7, Reibechtheit: 4
Scheuertouren: 75.000
Schwer entflammbar nach DIN 4102 B1, BS 5852 , EN 1021 Teil 1+2
in 11 Farben lieferbar



Fb. 543.018



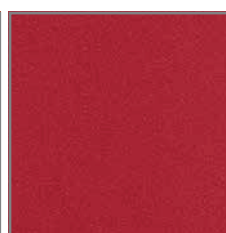
Fb. 543.019



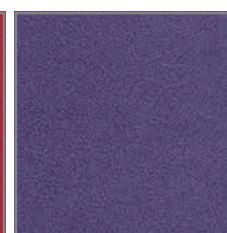
Fb. 543.020



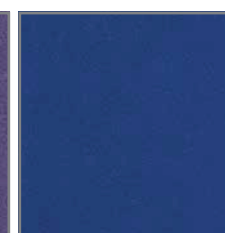
Fb. 543.021



Fb. 543.022



Fb. 543.023



Fb. 543.024



Fb. 543.025



Fb. 543.026

Allgemeine Hinweise

1. Mit Erscheinen dieses Kataloges verlieren alle früheren Preise ihre Gültigkeit. Unsere Preise sind empfohlene Verkaufspreise in Euro, zuzüglich der gesetzlichen Mehrwertsteuer.

2. Frachtkosten: Bis zu einem Nettowarenwert von 3.000,00 Euro erfolgen die Lieferungen an das Lager des Händlers, es werden 5 % Frachtkosten mindestens 70,00 € erhoben. Lieferungen erfolgen in der bestätigten Lieferwoche. Lieferungen können auf Wunsch auch zum End-kunden erfolgen. Lieferungen erfolgen frei Bordsteinkante, ohne Vertragen, bei kundenseitiger Abladehilfe ist auch das Vertragen hinter die erste verschließbare Tür möglich. Diese Regelung bezieht sich auf Lieferungen innerhalb der Bundesrepublik Deutschland, mit Ausnahme der Inseln.

Bei gewünschten Fixterminen berechnen wir einen Fixkostenlieferzuschlag in Höhe von 75,00 €.

3. Holz ist ein Naturprodukt. Farbunterschiede sind unabdingbar, da jeder Baumstamm von Natur aus unterschiedliche Färbung aufweist. Wir bitten deshalb um Verständnis, dass es bei Nachbestellungen oder größeren Stückzahlen zu geringfügigen Farbabweichungen kommen kann. Natürlich bemühen wir uns, diese Farbschwankungen so gering wie möglich zu halten. In unseren Preisen ist die Beizung nach Hauskollektion enthalten.

4. Unsere DD-Lacke und Beizen sind umweltfreundlich. Die Schäume sind FCKW-frei hergestellt.

Colorbeizung: Nach Farbmuster sind auch Colortöne möglich
Stühle, Barhocker, Tische, Polstermöbel pro Möbelstück 10 €
Bänke per lfm 20 €

5. Lackierung schwer entflammbar:
Stühle, Barhocker, Tische, Polstermöbel pro Möbelstück 10 €
Bänke per lfm 20 €

5.1 Beizen außerhalb der Hauskollektion

Mehrpreis: netto 90,00 einmalig pro Farbton, dieser Betrag ist nicht rabattierfähig
Für die Ausführung ist ein **Echtholz-Muster** des gewünschten Farbtones erforderlich.

6. Bezugsmaterial: Technische Daten zu unseren Stoffen entnehmen Sie bitte den entsprechenden Stoffmusterkarten. Wir übernehmen grundsätzlich keine Garantie für Kundenstoffe. Kundenstoffe bedürfen grundsätzlich einer vorhergehenden Prüfung, ob diese sich überhaupt als Bezugsstoffe für unsere Produktion eignen. Eine eindeutige Kennzeichnung der rechten Stoffseite ist erforderlich. Der angegebene Stoffbedarf bezieht sich auf eine Stoffbreite von 1,40 m ohne Berücksichtigung des Musters (uni). Faltenbildung ist bei Modellen mit gewölbter und großer Polsterfläche technisch unvermeidbar und muß toleriert werden. Gleiches gilt für sehr dicke und steife Stoffe. Stoffe werden grundsätzlich nicht im Rapport verarbeitet. Lederverarbeitung erfordert einen Aufpreis von 5 % bei eingesandtem Leder.

Keine Gewährleistung für Stoffe, die vom Kunden ausgewählt wurden und nur durch uns beschafft werden, hierbei obliegt es dem Kunden zu prüfen, ob der gewählte Stoff für den gewünschten Einsatzbereich geeignet ist.

7. Preis für Bezugsmaterial aus der Hauskollektion:

Preisgruppe	A	B	C	Leder/qm
Preis je Meter	45 €	60 €	85 €	auf Anfrage

Weitere Bezugsmaterialien:

Preisgruppe A

Kunstleder Delius Solo
Kunstleder: Camira Vita
Camira Chateaux Plus
Camira Xtreme Plus

Preisgruppe B

Kunstleder Rhino II+II
Kunstleder Skai Parotega NF
Kunstleder Skai Sotega FLS
Camira Halcyon
Delius Deligard
Pintail Wetcare

Preisgruppe C

K+R Spectrum Care
Niroxx

Allgemeine Hinweise



Flame resistant =

Alle Möbel, die mit diesem Merkmal gekennzeichnet sind können gegen Mehrpreis in der Brandschutzklassen Pb nach DIN 66084 geliefert werden. Dies beinhaltet einen nach EN 1021 Teil 1+2 getesteten Polsterverbund.

Diese Ausführung inst nur in Kombination mit folgenden Bezügen lieferbar:

Delius Deligard Dessin Ambra, Comino, Elvin, Fellini, Opera, Tiba und Kunstleder Delius Colourline

Mehrpreise : Flame resistant 10 % auf die Preisgruppe KS

Mehrpreise : Polsterung mit 2 verschiedenen Bezügen oder gestreifter Stoff

Stuhl / Armlehnstuhl 10 % auf die Preisgruppe KS

Polstermöbel 10 % auf die Preisgruppe KS

Mehrpreise : Gleiter als Standard werden Kunststoffgleiter verwendet

Filzgleiter 5,00

Metallgleiter 5,00

Quick Klick Gleiter 8,00

Robusta Kunststoffgleiter 5,00 mit Gummidämpfung

Quick-Klick Gleiter:

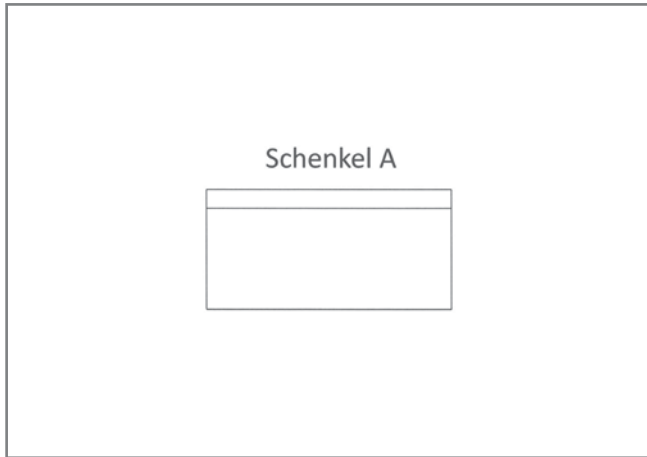
Als Alternative zu Nagelgleitern bieten wir dieses System an, bei dem ein Kunststoffgrundkörper auf den Stuhl-Fuß aufgeschraubt wird und eine Gleiterkappe einfach aufgeklickt werden kann. Wahlweise aus besonders gleitfähigem Kunststoff (QCG) oder Kunststoff mit Filzeinlage (QCF). SYNO - Gleiter bestehen aus hochverdichteten Kunstlederfasern, diese sind langlebiger als Filz (QCS)

Mehrpreise : HPL-Beläge außerhalb der Hauskollektion, aus der Pfeiderer DST-Express Lagerkollektion

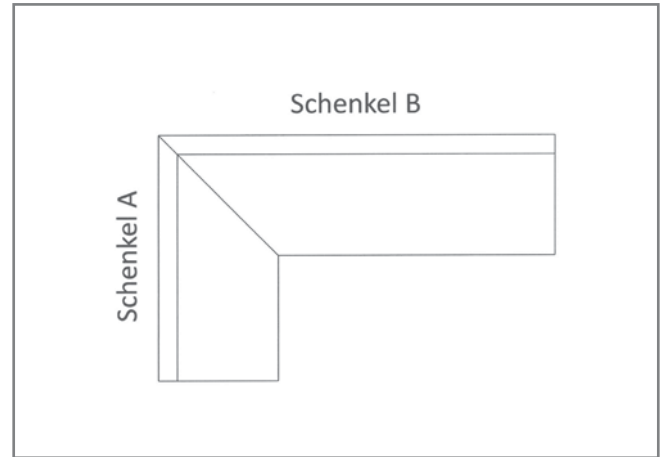
einmalig pro Auftrag 140,00

Dekore anderer Hersteller lieferbar auf Anfrage.

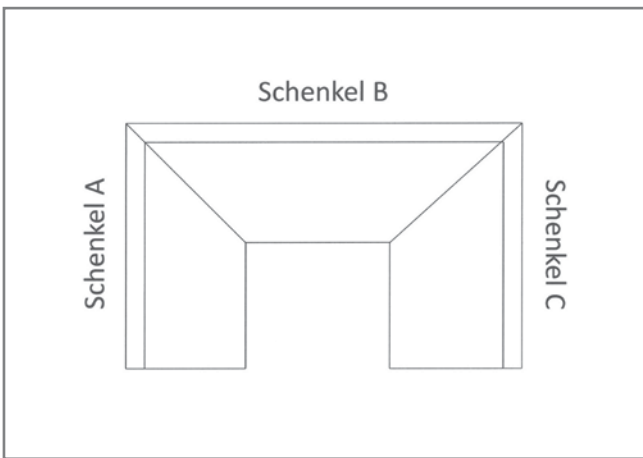
Ermittlung der Bankmaße zur Preisberechnung



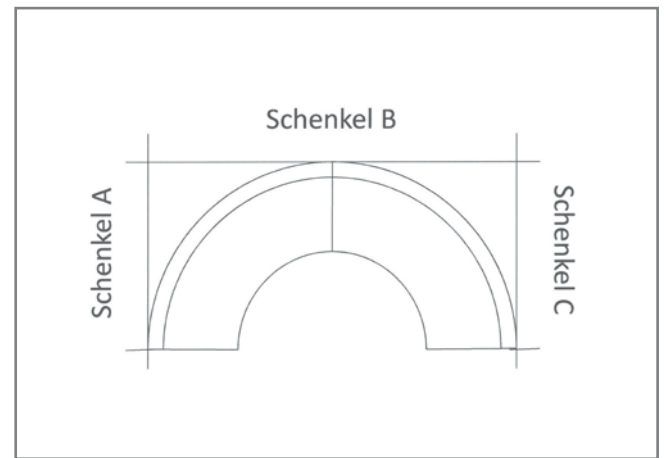
Einzelbank
Länge= Schenkel A



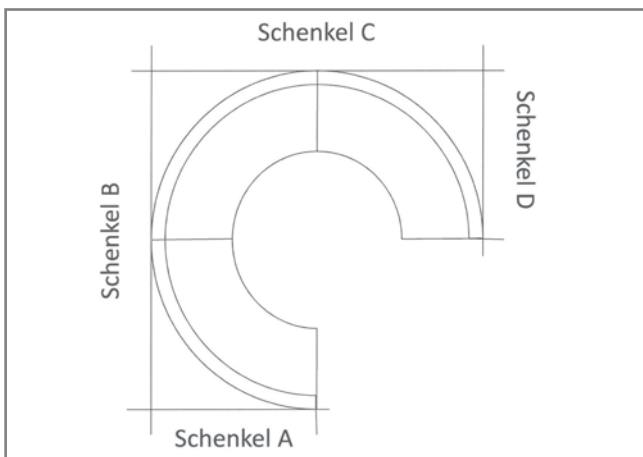
Eckbank
Länge= Schenkel A + B



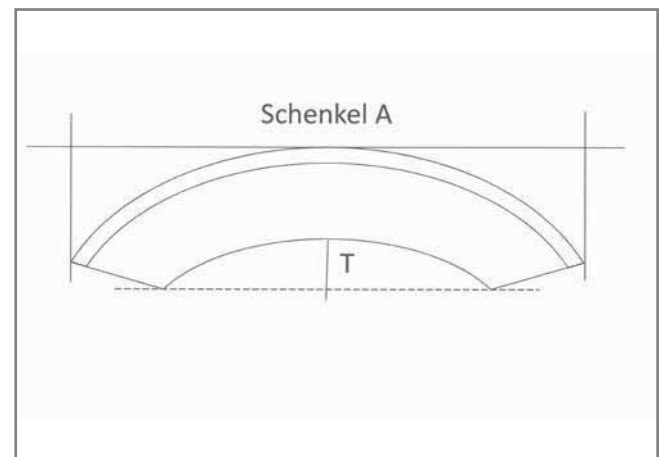
U-Bank
Länge= Schenkel A + B + C



Rundbank
Länge= Schenkel A + B + C +
Rundbankzuschlag per lfm



Rundbank
Länge= Schenkel A + B + C + D
Rundbankzuschlag per lfm



Bank mit Segmentbogen
Länge= Schenkel A + 2 x T
Rundbankzuschlag per lfm

Bankmaße:

Da wir kundenbezogen fertigen, ist eine Angabe der Abmessungen unerlässlich. Bei aufwendigen Bankanlagen ist eine Zeichnung hilfreich. Bankmontagen erfolgen durch den Kunden. Auf Wunsch können wir die Montage gegen Berechnung für Sie durchführen.

Lieferungs- und Zahlungsbedingungen

Wilk GmbH - DE-59423 Unna - Marie-Curie-Str. 5

1. Vertragsabschluss

Unsere Angebote sind freibleibend. An Ihre Bestellung sind Sie einen Monat gebunden. Eine Lieferverpflichtung für uns besteht nur, wenn wir Ihre Bestellung schriftlich bestätigen. In der Bestätigung nicht wiederholte mündliche Zusicherungen oder Nebenabreden unserer Vertreter sind für uns nicht verbindlich. Für die Annahme und Ausführung des Auftrages gelten ausschließlich unsere Bedingungen, sofern sie nicht ausdrücklich schriftlich abgeändert oder ausgeschlossen werden. Der Besteller erkennt durch Erteilung des Auftrages und durch Schweigen nach Erhalt der Auftragsbestätigung, wenn nicht innerhalb von 5 Tagen widersprochen wird, unsere Lieferungs- und Zahlungsbedingungen als rechtsverbindlich an.

2. Preise

Der in der Auftragsbestätigung genannte Preis ist für vier Monate verbindlich. Es ist der Nettopreis, zu dem die gesetzliche Mehrwertsteuer hinzutritt. Nach Ablauf dieser Frist bleiben Preisänderungen infolge der Erhöhung der Materialpreise, der Tariflöhne, der Fracht und Zollverhältnisse vorbehalten. Sämtliche Preise verstehen sich verpackungsfrei ab Werk, mit Ausnahme von Verschlägen und Kisten.

3. Lieferungen

Ist aufgrund eines Warenmusters oder durch Vorlage einer Bebilderung verkauft worden, so sind zumutbare Abweichungen von dem Muster oder der Bebilderung bei der gelieferten Ware bedeutungslos, wenn sie für die Verwendung der Ware keinen nachhaltigen Einfluss ausüben. Farbabweichungen bei der Oberflächenbehandlung behalten wir uns wegen der unterschiedlichen Strukturen und Farben der Hölzer ausdrücklich vor. Bei Polyesterbezügen, die Sie uns zur Verarbeitung eingesandt haben oder einsenden, übernehmen wir für Lagerung, Verarbeitung und Versand keine Haftung. Die Zusendung hat für uns kostenfrei zu erfolgen. Der Versand unserer Ware erfolgt stets auf Ihre Gefahr, demgemäß verstehen sich unsere Preise ab Lager, 59423 Unna.

4. Versand

- a) Die Versandart liegt in unserem Ermessen und erfolgt auch bei Frankolieferung auf Gefahr des Empfängers. Beschädigungen auf dem Transport sind sofort bei Empfang der Ware bei der Bahn bzw. beim Spediteur zu reklamieren und bescheinigen zu lassen. Wir haften deshalb in keinem Falle für Bruch oder Beschädigung der Ware, die transportbedingt oder nicht bescheinigt sind. Bei Lieferung ab Lager beauftragen wir den Spediteur im Namen des Käufers.
- b) Versicherung erfolgt nur auf ausdrückliches Verlangen und auf Kosten des Bestellers.

5. Annahme

Der Besteller ist zur Abnahme verpflichtet. Rücksendungen dürfen ohne vorherige gegenseitige Verständigung nicht erfolgen. Frachten gehen zu Lasten des Käufers. Sollte die Ware infolge Nichtabnahme durch den Käufer bei einem Spediteur eingelagert werden müssen, so hat der Käufer außer den Lagerkosten auch die durch die Lagerung selbst möglicherweise auftretenden Schäden an der Sache zu tragen.

6. Verpackung

Die Verpackung kann grundsätzlich bei Anlieferung kostenfrei zurückgegeben werden. Kann die Verpackung bei Anlieferung nicht zurückgegeben werden, trägt der Käufer die Kosten für die Abholung. Art und Auswahl der Verpackung liegt in unserem Ermessen.

7. Lieferfristen

Unsere Lieferzeitangaben sind unverbindlich. Bei Lieferungsverzögerungen können Aufträge nur nach Stellung einer angemessenen Nachfrist (mindestens 20 Arbeitstage) zurückgezogen werden. Betriebsstörungen, Streiks, Unruhen, höhere Gewalt, welche eine teilweise oder vollständige Stilllegung unseres Betriebs zur Folge haben, entbinden uns von der Lieferung in jedem Lieferungsstadium oder verlängert nach unserer Wahl die Lieferung entsprechend. Schadensersatzansprüche für verzögerte Lieferung werden ausdrücklich ausgeschlossen.

8. Eigentumsvorbehalt

Unsere Produkte bleiben bis zur restlosen Bezahlung sämtlicher, auch künftig entsprechender Forderung aus der Geschäftsverbindung mit dem Käufer unser Eigentum. Bei Weiterverkauf oder -verarbeitung sind die hieraus entstandenen und zukünftig entstehenden Forderungen an uns bis zur Höhe des noch offenen Kaufpreises abgetreten (verlängerter Eigentumsvorbehalt). Die Veräußerung der gelieferten Ware ist nur mit schriftlicher Zustimmung des Verkäufers zulässig, es sei denn, sie erfolgt im normalen Geschäftsbetrieb des Käufers. Bei Vertragsverletzung des Käufers sind wir berechtigt, unsere Vorbehaltsware heraus zu verlangen und Versendung an uns auf Kosten des Käufers zu verlangen.

9. Gewährleistung, Haftung

Offensichtliche Mängel sind uns innerhalb einer Woche nach Lieferung anzuzeigen. Jede Mängelrüge ist schriftlich unmittelbar an uns zu richten. Unsere Vertreter sind zur Entgegennahme nicht berechtigt. Wir sind berechtigt, jede Mängelrüge dadurch abzuwenden, dass wir nach unserer Wahl eine Nachbesserung vornehmen oder Ersatz liefern. Sollte dieses nachweislich fehlschlagen, so bleibt Ihnen das Recht auf Minderung oder Wandlung. Außer in den Fällen zugesicherter Eigenschaft haften wir nur bei Vorsatz und grober Fahrlässigkeit. Die Gewährleistungsansprüche erlöschen durch Veränderung der von uns gelieferten Ware. Ansprüche nach dem Produkthaftungsgesetz sind von vorstehenden Freistellungsklauseln nicht berührt. Begründete Mängelrügen berechtigen nur zur Zurückhaltung eines im Verhältnis zum gerügten Mangel angemessenen Teil des Kaufpreises. Keine Gewährleistung für Bezüge, die vom Kunden ausgewählt wurden und nur durch uns beschafft werden, hierbei obliegt es dem Kunden zu prüfen, ob der gewählte Bezug für den Einsatzbereich geeignet ist.

10. Zahlung

Unsere Rechnungen sind zahlbar innerhalb von 10 Tagen ab Rechnungsdatum mit 2 % Skonto, 30 Tage ab Rechnungsdatum rein netto. Sie können nur mit solchen Forderungen gegen unseren Rechnungsbetrag aufrechnen, die unbestritten oder rechtskräftig festgestellt sind. Alle Ihre Zahlungen verrechnen wir - unter Ausschluss Ihres Widerspruchsrechtes - zunächst auf entstandene Kosten, dann auf Zinsen und erst nach deren vollständiger Ausgleichung auf Hauptforderung. Verzugszinsen werden mindestens in der Höhe von 2 % über dem jeweiligen Diskontsatz der Bundesbank in Rechnung gestellt. Zahlungen dürfen nur unmittelbar an uns geleistet werden. Unsere Vertreter sind zum Inkasso nicht berechtigt.

11. Erfüllungsort, Gerichtsstand

Erfüllungsort ist in jedem Fall 59423 Unna. Gerichtsstand für beide Teile für sämtliche gegenwärtigen und zukünftigen Ansprüche aus der Geschäftsverbindung einschließlich für alle aus dem Vertragsverhältnis mittelbar oder unmittelbar sich ergebenden Streitigkeiten - auch für Wechsel- und Scheckklagen und für Klage aus dem Eigentumsrecht sowie für alle sonstigen Streitigkeiten ist 59423 Unna, es sei denn, dass wir den Rechtsstreit an einem anderen Gericht anhängig machen.

12. Anwendungsbereich

Vorstehende Bestimmungen gelten für alle von uns abgeschlossenen Verträge, mögen sie Werk-, Werklieferungs-, Kauf- oder ähnliche Verträge sein.

Kötter Objekteinrichtungen · Inhaber Volker Rüter e. K.

Friedrich-Wilhelm-Straße 97 · 49479 Ibbenbüren · Telefon 054 51/4 99 84 66 · Mobil 01 71/6 21 76 83
rueter@gk-objekt-einrichtungen.de · www.gk-objekt-einrichtungen.de